



Einwohnergemeinde Dürrenroth

Budget 2021



Nach HRM2

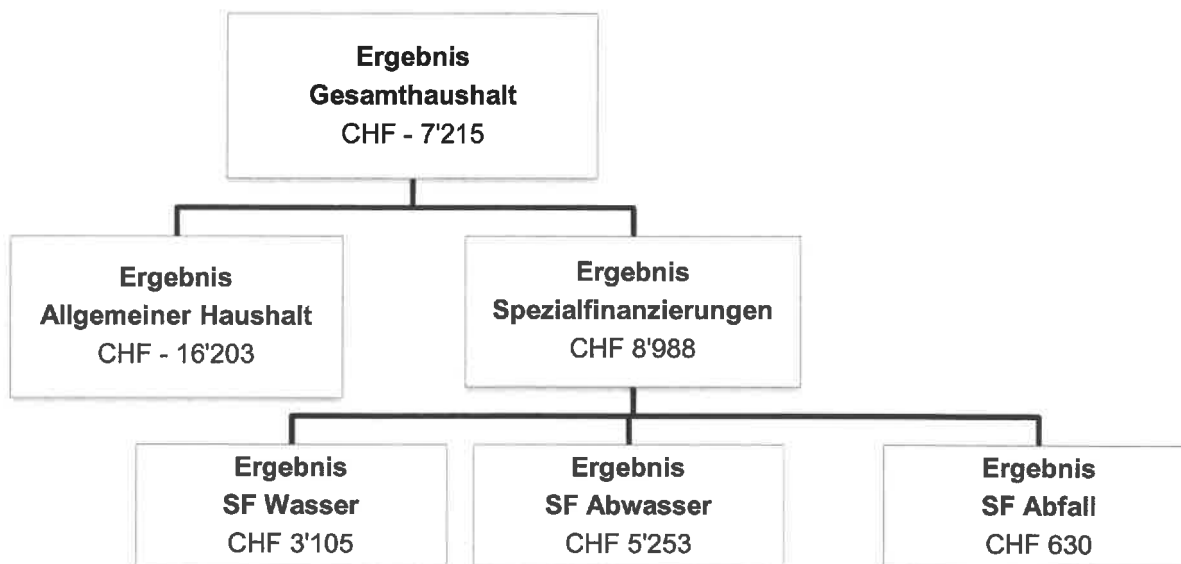
(gemäss Art. 29 Direktionsverordnung über den Finanzhaushalt der Gemeinden FHDV [BSG 170.511])

Inhalt

0	Auf einen Blick	3
1	Rechnungslegungsgrundsätze Harmonisiertes Rechnungslegungsmodell 2 (HRM2)	4
1.1	Allgemeines	4
1.2	Abschreibungen	4
1.2.1	Bestehendes Verwaltungsvermögen (Übergangsbestimmungen Art. T2-4 Abs. 1 GV)	4
1.2.2	Neues Verwaltungsvermögen.....	4
1.2.3	Zusätzliche Abschreibungen (Art. 84 GV)	4
1.3	Investitionsrechnung / Aktivierungsgrenze	4
2	Erläuterungen	5
2.1	Erfolgsrechnung.....	5
2.1.1	Erläuterung der wesentlichen Abweichungen zum Vorjahresbudget (nach funktionaler Gliederung)	5
2.1.2	Erläuterung zur Entwicklung von Aufwand und Ertrag (nach Artengliederung) ..	7
2.2	Investitionen	8
3	Ergebnis	9
3.1	Allgemeine Übersicht	9
3.2	Übersicht Gesamtergebnis Gemeinde.....	9
3.2.1	Erfolgsrechnung	9
3.2.2	Investitionsrechnung	9
3.2.3	Finanzierungsergebnis	10
3.3	Ergebnis allgemeiner Haushalt.....	11
3.4	Ergebnis Spezialfinanzierung Wasserversorgung	11
3.5	Ergebnis Spezialfinanzierung Abwasserentsorgung	12
3.6	Ergebnis Spezialfinanzierung Abfallentsorgung	12
4	Erfolgsrechnung	13
4.1	Zusammenzug Gliederung nach Sachgruppen Erfolgsrechnung.....	13
4.2	Zusammenzug Erfolgsrechnung nach funktionaler Gliederung	14
5	Investitionsrechnung	15
5.1	Zusammenzug Investitionsrechnung nach funktionaler Gliederung.....	15
6	Eigenkapitalnachweis	15
6.1	Auswertungen (Nachweis über das voraussichtliche Eigenkapital)	15
7	Antrag des Gemeinderates	16
8	Genehmigung Budget	17
9	Übersicht Erfolgsrechnung, funktionale Gliederung	18
10	Detail Erfolgsrechnung, funktionale Gliederung	19

Vorbericht Budget 2021

0 Auf einen Blick



Die wichtigsten Eckdaten zum Budget 2021:

- Der Aufwandüberschuss des Allgemeinen Haushalts kann mit dem vorhandenen Bilanzüberschuss gedeckt werden.
- Aufgrund der Gebührenerhöhung im Bereich Abfall kann in der Spezialfinanzierung wieder ein minimaler Ertragsüberschuss budgetiert werden.
- Durch den Verkauf der Parzelle 32, welcher im 2021 geplant ist, kann ein ausserordentlicher Ertrag in der Höhe von CHF 333'220.00 (Auflösung Neubewertung sowie Buchgewinn) im Budget eingestellt werden.
- Die Steuererträge beruhen auf der seit 2018 geltenden Steueranlage von 1.89 Einheiten.
- Seit 2018 beträgt der Ansatz für die Liegenschaftssteuer 1.25‰.
- Im Jahr 2021 sind Investitionsprojekte im Umfang von netto CHF 485'000 im Steuerhaushalt und CHF 116'000 in den spezialfinanzierten Funktionen geplant.

Die grössten Abweichungen zum Budget 2020 werden in den nachfolgenden Kapiteln erläutert.

1 Rechnungslegungsgrundsätze Harmonisiertes Rechnungslegungsmodell 2 (HRM2)

1.1 Allgemeines

Das Budget 2021 wurde nach dem neuen Rechnungslegungsmodell HRM2, gemäss Art. 70 Gemeindegesetz (GG, [BSG 170.11]), erstellt.

1.2 Abschreibungen

1.2.1 Bestehendes Verwaltungsvermögen (Übergangsbestimmungen Art. T2-4 Abs. 1 GV)

Das am 01.01.2016 bestehende Verwaltungsvermögen wurde zu Buchwerten in HRM2 übernommen:

Das bestehende Verwaltungsvermögen von CHF 500'000.00
wird innert **14 Jahren**
d.h. ab dem Rechnungsjahr 2016 bis und mit Rechnungsjahr
2029 linear abgeschrieben.

Dies ergibt einen jährlichen **Abschreibungssatz** von 7.14%
oder CHF 35'714.30

1.2.2 Neues Verwaltungsvermögen

Auf neuen Vermögenswerten, d.h. nach Einführung von HRM2, werden die planmässigen Abschreibungen nach Anlagekategorien und Nutzungsdauer (Anhang 2 GV) berechnet. Die Abschreibungen erfolgen linear nach Nutzungsdauer.

1.2.3 Zusätzliche Abschreibungen (Art. 84 GV)

Zusätzliche Abschreibungen betreffen nur den **allgemeinen Haushalt** und werden vorgenommen, wenn im Rechnungsjahr

- a) in der Erfolgsrechnung ein Ertragsüberschuss ausgewiesen wird und
- b) die ordentlichen Abschreibungen kleiner als die Nettoinvestitionen sind.

1.3 Investitionsrechnung / Aktivierungsgrenze

Der Gemeinderat belastet einzelne Investitionen bis zum Betrag von CHF 35'000 (*maximal bis zur Aktivierungsgrenze gemäss Art. 79a GV*) der Erfolgsrechnung. Er verfolgt dabei eine konstante Praxis.

2 Erläuterungen

2.1 Erfolgsrechnung

2.1.1 Erläuterung der wesentlichen Abweichungen zum Vorjahresbudget (nach funktionaler Gliederung)

- 2.1.1.1 **0220 Allgemeine Dienste, übrige:** Durch die Pensaanpassungen einiger Mitarbeiter in der Verwaltung fallen die Löhne gegenüber dem Budget 2020 tiefer aus. Im Bereich des Informatikaufwandes ist aufgrund diverser Erneuerungen (Digitalisierung) die Homepage budgetiert, welche zu Mehraufwänden führt.
- 2.1.1.2 **1500 Feuerwehr:** Im 2021 sind Mehranschaffungen im Bereich der Maschinen, Geräten und Fahrzeuge, sowie höhere Kosten im Bereich Unterhalt geplant. Das Budget rechnet mit einem Ertragsüberschuss in der Höhe von CHF 735.00 (Vorjahr: CHF 8'535.00).
- 2.1.1.3 **2110 Kindergarten:** Gemäss Kalkulationstool des Kantons Bern ist im Budget 2021 mit Lehrergehaltskosten in der Höhe von CHF 29'300.00 zu rechnen, welche einem Minderaufwand von CHF 7'700.00 entsprechen.
- 2.1.1.4 **2120 Primarstufe:** Die Entschädigung an den Kanton für die Lehrergehälter ist um CHF 23'500 höher als im Vorjahr. Aufgrund der berechneten Schülerzahlen fallen im Bereich der Beiträge an Gemeinden und Gemeindeverbänden Mehraufwände von CHF 21'900.00 an.
- 2.1.1.5 **2130 Sekundarstufe I:** Hier werden aufgrund der Berechnung auf Basis der vorhandenen Daten, die Kosten für die Oberstufe aufgrund der tieferen Schülerzahl gegenüber dem Budget 2020 etwas sinken: – CHF 67'600.00.
- 2.1.1.6 **2170 Schulliegenschaften:** Durch die geplante Sanierung der Fassade des Schulhauses steigen die Kosten im Bereich des Unterhaltes auf CHF 40'450.00 (Vorjahr: CHF 15'950.00).
- 2.1.1.7 **5320 Ergänzungsleistungen AHV/IV:** Der Gemeindebeitrag in den Lastenausgleich Ergänzungsleistungen steigt im 2021 lediglich um CHF 143.00.
- 2.1.1.8 **5410 Familienzulagen:** Der Gemeindebeitrag an die Familienzulage senkt sich gegenüber dem Budget 2020 um CHF 1'542.00
- 2.1.1.9 **5796 Regionaler Sozialdienst:** Der Beitrag an den Sozialdienst Region Trachselwald ist im Verhältnis des Vorjahres.
- 2.1.1.10 **5799 Lastenausgleich Sozialhilfe:** Die Entschädigung an Kantone und Konkordate ist im 2021 um CHF 32'384.00 höher als im Vorjahr.
- 2.1.1.11 **6150 Gemeindestrassen:** Durch die Erhöhung der Aktivierungsgrenze per 01.01.2021 von CHF 20'000.00 auf neu CHF 35'000.00, werden Unterhalte im Bereich Strassen vermehrt der Erfolgsrechnung belastet, was zu einem Mehraufwand führt.
- 2.1.1.12 **7410 Gewässerverbauungen:** Im 2021 sind im Bereich des Unterhalts Wasserbau weniger Arbeiten geplant als im 2020, wodurch sich auch der Beitrag des Kantons senkt.

- 2.1.1.13 **9100 Allgemeine Gemeindesteuern:** Durch die schwierige Einschätzung der Auswirkungen der Corona-Pandemie im 2020 auf die Einkommenssteuer, wurde im Kalkulationstool des Kantons vorsorglich mit Mindereinnahmen in der Höhe von 1% gerechnet. Gegenüber dem Budget 2020 sinkt daher die Einnahme um CHF 43'636.00 bei der Einkommenssteuer. Bei der Vermögenssteuer wurde ein Minderertrag in der Höhe von CHF 15'445.00 budgetiert. Diejenigen der juristischen Personen (Gewinn- und Kapitalsteuern) sind in der Höhe des Vorjahres. Der Nettoertrag der Allgemeinen Gemeindesteuern liegt bei CHF 1'639'986.
- 2.1.1.14 **9101 Sondersteuern:** Es wird mit Einnahmen im Verhältnis des Vorjahres gerechnet.
- 2.1.1.15 **9102 Liegenschaftssteuern:** Durch die durchgeführte Neubewertung der nicht-landwirtschaftlichen Bauten wird mit Mehreinnahmen von CHF 6'250.00 gerechnet.
- 2.1.1.16 **9300 Finanz- und Lastenausgleich:** Einerseits zahlt die Gemeinde in den Lastenausgleich Neue Aufgabe; sie erhält aber auch Geld aus dem direkten Finanzausgleich an den Disparitätenabbau und Zuschüsse. Unter dem Strich sinken die Einnahmen aus dem Finanzausgleich um netto CHF 28'921 gegenüber dem Vorjahr.
- 2.1.1.17 **9630 Liegenschaften des Finanzvermögens:** Die Gemeinde plant im 2021 den Verkauf der Parzelle 32 in Dürrenroth. Durch diesen Verkauf muss die gebildete Neubewertung per 01.01.2016 zugunsten der Erfolgsrechnung aufgelöst und der Gewinn verbucht werden. Dies führt zu einem Mehrertrag in der Erfolgsrechnung von CHF 333'220.00.

2.1.2 Erläuterung zur Entwicklung von Aufwand und Ertrag (nach Artengliederung)

Erfolgsrechnung Artengliederung	Budget 2021	Budget 2020	Abweichung in Franken	Abweichung in Prozent
3 Aufwand	4'319'525	4'246'634	72'891	1.72 %
30 Personalaufwand	736'863	766'718	- 29'855	- 3.89 %
31 Sach- und übriger Betriebsaufwand	950'833	884'594	66'239	7.49 %
33 Abschreibungen Verwaltungsvermögen	109'107	92'942	16'165	17.39 %
34 Finanzaufwand	5'335	8'335	- 3'000	- 35.99 %
35 Einlagen in Fonds und Spezialfinanzierungen	118'735	120'535	- 1'800	- 1.49 %
36 Transferaufwand	2'290'554	2'304'550	- 13'996	- 0.61 %
38 Ausserordentlicher Aufwand	57'058	17'420	39'638	227.54 %
39 Interne Verrechnungen	51'040	51'540	- 500.00	- 0.97 %
4 Ertrag	4'312'310	4'019'552	292'758	7.28 %
40 Fiskalertrag	1'900'036	1'959'317	- 59'281	- 3.03 %
41 Regalien und Konzessionen	55'000	60'000	- 5'000	- 8.33 %
42 Entgelte	536'900	525'150	11'750	2.24 %
44 Finanzertrag	96'600	52'700	43'900	83.30 %
45 Entnahmen Fonds u. Spezialfinanzierungen	14'670	20'345	- 5'675	- 27.89 %
46 Transferertrag	1'303'284	1'349'000	- 45'716	- 3.39 %
48 Ausserordentlicher Ertrag	354'780	1'500	353'280	23'552 %
49 Interne Verrechnungen	51'040	51'540	- 500	- 0.97%
9 Abschlusskonten				
90 Abschluss Erfolgsrechnung	- 7'215	- 227'082	219'867	96.82 %
Aufwandüberschuss Allgemeiner Haushalt	- 16'203	- 220'557	204'354	92.65 %
Aufwandüberschüsse Spezialfinanzierungen		- 17'270	17'270	100.00 %
Ertragsüberschüsse Spezialfinanzierungen	8'988	10'745	- 1'757	- 16.35%

2.2 Investitionen

Im Jahr 2021 sind die folgenden Investitionen geplant:

Projekt	Ausgaben	Einnahmen
Verwaltungsliegenschaften	190'000	
Gemeindehaus Schulhausstrasse 15, Ersatz Heizung	60'000	
Erstellung Parkplätze Parzelle 50	130'000	
Gemeindestrassen	295'000	
OB-Einbau Gemeindegrenze Wolferdingen	150'000	
Sanierung Feldstrasse (Müslen bis Feld)	60'000	
Kommunalfahrzeug Pick-Up mit Salzstreuer	85'000	
Wasserversorgung	60'000	
Neue Photovoltaikanlage	60'000	
Abwasserentsorgung	107'000	51'000
Zustandsaufnahme privater Abwasseranlagen	47'000	
Investitionsbeiträge Kanton (Zustandsaufnahmen)		27'000
Erschliessung Sanierungsgebiet Horn	60'000	
Investitionsbeiträge Kanton		24'000
Nettoinvestitionen	652'000	51'000
		601'000
	652'000	652'000

Soweit die Investitionen durch das zuständige Organ noch nicht beschlossen sind, handelt es sich um die Absichtserklärung des Gemeinderates.

3 Ergebnis

3.1 Allgemeine Übersicht

	Budget 2021	Budget 2020	Rechnung 2019
Jahresergebnis ER Gesamthaushalt (SG 90)	-7'215	-227'082	23'070.27
Jahresergebnis ER Allgemeiner Haushalt (SG 900)	-16'203	-220'557	0.00
Jahresergebnis gesetzliche Spezialfinanzierungen (SG 901)	8'988	-6'525	23'070.27
Steuerertrag natürliche Personen (SG 400)	1'616'986	1'681'567	1'652'397.25
Steuerertrag juristische Personen (SG 401)	52'000	52'250	94'352.90
Liegenschaftssteuer (SG 4021)	168'750	162'500	165'323.10
Nettoinvestitionen (SG 5 ./ 6)	601'000	562'000	492'213.35

3.2 Übersicht Gesamtergebnis Gemeinde

3.2.1 Erfolgsrechnung

Erfolgsrechnung	Budget 2021	Budget 2020	Rechnung 2019
Betrieblicher Aufwand	4'206'092	4'169'339	4'002'869.14
Betrieblicher Ertrag	3'809'890	3'913'812	4'023'771.52
Ergebnis aus betrieblicher Tätigkeit	-396'202	-255'527	20'902.38
Finanzaufwand	5'335	8'335	3'934.00
Finanzertrag	96'600	52'700	53'988.48
Ergebnis aus Finanzierung	91'265	44'365	50'054.48
Operatives Ergebnis	-304'937	-211'162	70'956.86
Ausserordentlicher Aufwand	57'058	17'420	54'575.49
Ausserordentlicher Ertrag	354'780	1'500	6'688.90
Ausserordentliches Ergebnis	297'722	-15'920	-47'886.59
Gesamtergebnis Erfolgsrechnung	-7'215	-227'082	23'070.27

3.2.2 Investitionsrechnung

Investitionsrechnung	Budget 2021	Budget 2020	Rechnung 2019
Investitionsausgaben	652'000	987'000	518'675.75
Investitionseinnahmen	51'000	425'000	26'462.40
Ergebnis Investitionsrechnung	601'000	562'000	492'213.35

3.2.3 Finanzierungsergebnis

Selbstfinanzierung	Budget 2021	Budget 2020	Rechnung 2019
Gesamtergebnis Erfolgsrechnung	-7'215	-227'082	23'070.27
Abschreibungen Verwaltungsvermögen	109'107	92'942	71'974.78
Einlagen Fonds u. Spezialfinanzierungen	118'735	120'535	129'100.11
Entnahmen Fonds u. Spezialfinanzierungen	-14'670	-20'345	-17'728.85
Wertberichtigungen Darlehen VV	0.00	0.00	0.00
Wertberichtigungen Beteiligungen VV	0.00	0.00	0.00
Abschreibungen Investitionsbeiträge	0.00	0.00	0.00
Zusätzliche Abschreibungen	0.00	0.00	0.00
Einlagen in das Eigenkapital	57'058	17'420	54'575.49
Entnahmen aus dem Eigenkapital	-354'780	-1'500	-6'688.90
Selbstfinanzierung	-91'765	-18'030	254'302.90
Nettoinvestitionen			
Ergebnis Investitionsrechnung	-601'000	-562'000	-492'213.35
Finanzierungsergebnis	-692'765	-580'030	-237'910.45
(+ = Finanzierungsüberschuss / - = Finanzierungsfehlbetrag)			

3.3 Ergebnis allgemeiner Haushalt

Erfolgsrechnung	Budget 2021	Budget 2020	Rechnung 2019
Betrieblicher Aufwand	3'736'990	3'696'649	3'484'156.83
Betrieblicher Ertrag	3'332'490	3'448'337	3'482'863.29
Ergebnis aus betrieblicher Tätigkeit	-404'500	-248'312	-1'293.54
Finanzaufwand	5'335	8'335	3'934.00
Finanzertrag	95'910	52'010	53'114.13
Ergebnis aus Finanzierung	90'575	43'675	49'180.13
Operatives Ergebnis	-313'925	-204'637	47'886.59
Ausserordentlicher Aufwand	57'058	17'420	54'575.49
Ausserordentlicher Ertrag	354'780	1'500	6'688.90
Ausserordentliches Ergebnis	297'722	-15'920	-47'886.59
Gesamtergebnis Erfolgsrechnung	-16'203	-220'557	0.00

Trotz der 2018 erfolgten Steuererhöhung resultiert im allgemeinen Haushalt immer noch ein Aufwandüberschuss. Im 2021 kann dieser jedoch Dank dem Verkauf der Parzelle 32 minimiert werden.

3.4 Ergebnis Spezialfinanzierung Wasserversorgung

Erfolgsrechnung	Budget 2021	Budget 2020	Rechnung 2019
Betrieblicher Aufwand	122'215	117'340	112'076.21
Betrieblicher Ertrag	125'000	125'625	139'794.75
Ergebnis aus betrieblicher Tätigkeit	2'785	8'285	27'718.54
Finanzaufwand	0	0	0.00
Finanzertrag	320	320	400.00
Ergebnis aus Finanzierung	320	320	400.00
Operatives Ergebnis	3'105	8'605	28'118.54
Ausserordentlicher Aufwand	0	0	0.00
Ausserordentlicher Ertrag	0	0	0.00
Ausserordentliches Ergebnis	0	0	0.00
Gesamtergebnis Erfolgsrechnung	3'105	8'605	28'118.54

Die Spezialfinanzierung Wasserversorgung rechnet mit einem Ertragsüberschuss, welcher in das Rechnungsausgleichskonto eingelegt wird.

3.5 Ergebnis Spezialfinanzierung Abwasserentsorgung

Erfolgsrechnung	Budget 2021	Budget 2020	Rechnung 2019
Betrieblicher Aufwand	212'487	218'050	266'654.40
Betrieblicher Ertrag	217'400	219'850	270'103.48
Ergebnis aus betrieblicher Tätigkeit	4'913	1'800	3'449.08
Finanzaufwand	0	0	0.00
Finanzertrag	340	340	450.00
Ergebnis aus Finanzierung	340	340	450.00
Operatives Ergebnis	5'253	2'140	3'899.08
Ausserordentlicher Aufwand	0	0	0.00
Ausserordentlicher Ertrag	0	0	0.00
Ausserordentliches Ergebnis	0	0	0.00
Gesamtergebnis Erfolgsrechnung	5'253	2'140	3'899.08

Die SF Abwasserentsorgung rechnet mit einem Ertragsüberschuss im Umfang von CHF 5'253.00. Ab April 2021 ist geplant, das Abwasser mittels der neu erstellten Leitung in die Abwasseranlage der ZALA AG in Aarwangen fliesen zu lassen. Aus diesem Grund werden ab diesem Zeitpunkt die Betriebsbeiträge an die ZALA AG fällig und der Beitrag an den ARA-Verband vermindert sich.

3.6 Ergebnis Spezialfinanzierung Abfallentsorgung

Erfolgsrechnung	Budget 2021	Budget 2020	Rechnung 2019
Betrieblicher Aufwand	134'400	137'300	139'981.70
Betrieblicher Ertrag	135'000	120'000	131'010.00
Ergebnis aus betrieblicher Tätigkeit	600	-17'300	-8'971.70
Finanzaufwand	0	0	0.00
Finanzertrag	30	30	24.35
Ergebnis aus Finanzierung	30	30	24.35
Operatives Ergebnis	630	-17'270	-8'947.35
Ausserordentlicher Aufwand	0	0	0.00
Ausserordentlicher Ertrag	0	0	0.00
Ausserordentliches Ergebnis	0	0	0.00
Gesamtergebnis Erfolgsrechnung	630	-17'270	-8'947.35

Die Spezialfinanzierung Abfallentsorgung rechnet mit einem Ertragsüberschuss im Umfang von CHF 630.00. Massgebend dafür ist die Erhöhung der Kehrichtverbrauchsgebühren per 01.01.2021. Der Ertragsüberschuss wird in das Rechnungsausgleichskonto eingelegt.

4 Erfolgsrechnung

4.1 Zusammenzug Gliederung nach Sachgruppen Erfolgsrechnung

	Budget 2021		Budget 2020		Rechnung 2019	
	Aufwand	Ertrag	Aufwand	Ertrag	Aufwand	Ertrag
Erfolgsrechnung	4'328'513	4'328'513	4'257'379	4'257'379	4'139'172.25	4'139'172.25
3 Aufwand	4'319'525		4'246'634		4'107'154.63	
30 Personalaufwand	736'863		766'718		740'150.00	
31 Sach- und übriger Betriebsaufwand	950'833		884'594		674'254.21	
33 Abschreibungen Verwaltungsvermögen	109'107		92'942		71'974.78	
34 Finanzaufwand	5'335		8'335		3'934.00	
35 Einlagen in Fonds und Spezialfinanzierungen	118'735		120'535		129'100.11	
36 Transferaufwand	2'290'554		2'304'550		2'387'390.04	
38 Ausserordentlicher Aufwand	57'058		17'420		54'575.49	
39 Interne Verrechnungen	51'040		51'540		45'776.00	
4 Ertrag		4'312'310		4'019'552		4'130'224.90
40 Fiskalertrag		1'900'036		1'959'317		2'032'897.95
41 Regalien und Konzessionen		55'000		60'000		49'954.00
42 Entgelte		536'900		525'150		607'226.19
43 Verschiedene Erträge		0		0		0
44 Finanzertrag		96'600		52'700		53'988.48
45 Entnahmen Fonds u. Spezialfinanzierungen		14'670		20'345		17'728.85
46 Transferertrag		1'303'284		1'349'000		1'315'964.53
48 Ausserordentlicher Ertrag		354'780		1'500		6'688.90
49 Interne Verrechnungen		51'040		51'540		45'776.00
9 Abschlusskonten	8'988	16'203	10'745	237'827	32'017.62	8'947.35
90 Abschluss Erfolgsrechnung	8'988	16'203	10'745	237'827	32'017.62	8'947.35

4.2 Zusammenzug Erfolgsrechnung nach funktionaler Gliederung

	Budget 2021		Budget 2020		Rechnung 2019	
	Aufwand	Ertrag	Aufwand	Ertrag	Aufwand	Ertrag
FUNKTIONALE GLIEDERUNG	4'328'513	4'328'513	4'257'379	4'257'379	4'139'172.25	4'139'172.25
0 Allgemeine Verwaltung	596'962	68'800	627'097	75'850	591'809.30	71'822.14
Nettoaufwand		528'162		551'247		519'987.16
1 Öffentliche Ordnung und Sicherheit, Verteidigung	151'800	117'950	121'840	101'050	133'926.30	104'277.75
Nettoaufwand		33'850		20'790		29'648.55
2 Bildung	1'292'418	211'710	1'290'030	205'710	1'316'480.55	257'342.35
Nettoaufwand		1'080'708		1'084'320		1'059'138.20
3 Kultur, Sport und Freizeit, Kirche	18'240	0	16'204	0	12'584.25	0.00
Nettoaufwand		18'240		16'204		12'584.25
4 Gesundheit	6'810	0	6'300	0	5'809.75	0.00
Nettoaufwand		6'810		6'300		5'809.75
5 Soziale Sicherheit	909'970	1'500	881'205	1'350	836'304.65	1'369.00
Nettoaufwand		908'470		879'855		834'935.65
6 Verkehr und Nachrichtenübermittlung	459'420	36'400	408'258	36'400	393'216.50	45'663.50
Nettoaufwand		423'020		371'858		347'553.00
7 Umweltschutz und Raumordnung	570'410	505'990	611'605	527'835	598'987.28	568'962.28
Nettoaufwand		64'420		83'770		30'025.00
8 Volkswirtschaft	4'620	55'000	5'120	61'500	2'057.05	50'770.00
Nettoertrag	50'380		56'380		48'712.95	
9 Finanzen und Steuern	317'863	3'331'163	289'720	3'247'684	247'996.62	3'038'965.23
Nettoertrag	3'013'300		2'957'964		2'790'968.61	

5 Investitionsrechnung

5.1 Zusammenzug Investitionsrechnung nach funktionaler Gliederung

	Budget 2021		Budget 2020		Rechnung 2019	
	Ausgaben	Einnahmen	Ausgaben	Einnahmen	Ausgaben	Einnahmen
FUNKTIONALE GLIEDERUNG	703'000	703'000	1'412'000	1'412'000	545'138.15	545'138.15
0 Allgemeine Verwaltung	190'000		60'000			
Nettoausgaben		190'000		60'000		
2 Bildung			22'000			
Nettoausgaben				22'000		
6 Verkehr und Nachrichtenübermittlung	295'000		690'000	395'000	467'117.20	
Nettoausgaben		295'000		295'000		467'117.20
7 Umweltschutz und Raumordnung	167'000	51'000	215'000	30'000	51'558.55	26'462.40
Nettoausgaben		116'000		185'000		25'096.15
9 Finanzen und Steuern	51'000	652'000	425'000	987'000	26'462.40	518'675.75
Nettoeinnahmen	601'000		562'000		492'213.35	

6 Eigenkapitalnachweis

6.1 Auswertungen (Nachweis über das voraussichtliche Eigenkapital)

	CHF	Veränderungsnachweis aus Budget		CHF
		(+/-) 2020	(+/-) 2021	
<i>Bestand bzw. voraussichtlicher Bestand 31.12.</i>	<i>2019</i>			<i>2021</i>
29 Eigenkapital per 1.1.2020	4'247	-128	-218	3'901
290 Verpflichtungen (+) bzw. Vorschüsse (-) gegenüber Spezialfinanzierungen	768	2	10	780
29000 SF Feuerwehr	29	8	1	38
29001 SF Wasserversorgung	344	9	3	356
29002 SF Abwasserentsorgung	355	2	5	362
29003 SF Abfall	40	-17	1	24
293 Vorfinanzierungen	1'511	90	84	1'685
29300.03 Liegenschaften Finanzvermögen, Werterhalt	157	8	8	173
29301 SF Wasserversorgung, Werterhalt	534	40	49	623
29302 SF Abwasserentsorgung, Werterhalt	739	37	36	812
29305 SF Feuerwehr, Wiederbeschaffung	81	5	-9	77
294 Reserven	190			190
29400 Finanzpolitische Reserve	190	0	0	190
296 Neubewertungsreserve Finanzvermögen	389		-296	93
29600 Neubewertungsreserve FV	389	0	-335	54
29601 Schwankungsreserve		0	39	39
299 Bilanzüberschuss/ -fehlbetrag	1'389	-220	-16	1'153

Rechnerisch nicht ganz korrekt, da auf 1'000 gerundet.

7 Antrag des Gemeinderates

- a) Genehmigung der Steueranlage von 1.89 für die Gemeindesteuern
- b) Genehmigung der Steueranlage von 1.25 Promille der amtlichen Werte für die Liegenschaftssteuern
- c) Genehmigung des Budgets 2021 bestehend aus:

Ergebnisse

Gesamthaushalt
Aufwandüberschuss CHF -7'215

Allgemeiner Haushalt		
Aufwandüberschuss	CHF	-16'203

SF Wasserversorgung
Ertragsüberschuss CHF 3'105

SF Abwasserentsorgung
Ertragsüberschuss CHF 5'253

SF Abfall
Ertragsüberschuss CHF 630

Der Gemeindeversammlung wird beantragt, das Budget zu genehmigen.

3465 Dürrenroth, 13. Oktober 2020

GEMEINDERAT DÜRRENROTH

Der Präsident:



Andreas Minder

Die Gemeindeschreiberin:



Heidi Rossi

Die Finanzverwalterin:



Nadine Warburton

8 Genehmigung Budget

Die Gemeindeversammlung der Einwohnergemeinde Dürrenroth genehmigt das Budget 2021 wie vom Gemeinderat beantragt:

Gesamthaushalt

Aufwandüberschuss CHF -7'215

Allgemeiner Haushalt

Aufwandüberschuss CHF -16'203

SF Wasserversorgung

Ertragsüberschuss CHF 3'105

SF Abwasserentsorgung

Ertragsüberschuss CHF 5'253

SF Abfall

Ertragsüberschuss CHF 630

3465 Dürrenroth, 13. Dezember 2020

EINWOHNERGEMEINDE DÜRRENROTH

Der Präsident: Die Sekretärin:

Andreas Minder

Heidi Rossi

Erfolgsrechnung

	Budget 2021		Budget 2020		Rechnung 2019	
	Aufwand	Ertrag	Aufwand	Ertrag	Aufwand	Ertrag
FUNKTIONALE GLIEDERUNG	4'328'513.00	4'328'513.00	4'257'379.00	4'257'379.00	4'139'172.25	4'139'172.25
0 Allgemeine Verwaltung Nettoaufwand	596'962.00	68'800.00 528'162.00	627'097.00	75'850.00 551'247.00	591'809.30	71'822.14 519'987.16
1 Öffentliche Ordnung und Sicherheit, Verteidigung Nettoaufwand	151'800.00	117'950.00 33'850.00	121'840.00	101'050.00 20'790.00	133'926.30	104'277.75 29'648.55
2 Bildung Nettoaufwand	1'292'418.00	211'710.00 1'080'708.00	1'290'030.00	205'710.00 1'084'320.00	1'316'480.55	257'342.35 1'059'138.20
3 Kultur, Sport und Freizeit, Kirche Nettoaufwand	18'240.00	18'240.00	16'204.00	16'204.00	12'584.25	12'584.25
4 Gesundheit Nettoaufwand	6'810.00	6'810.00	6'300.00	6'300.00	5'809.75	5'809.75
5 Soziale Sicherheit Nettoaufwand	909'970.00	1'500.00 908'470.00	881'205.00	1'350.00 879'855.00	836'304.65	1'369.00 834'935.65
6 Verkehr und Nachrichtenübermittlung Nettoaufwand	459'420.00	36'400.00 423'020.00	408'258.00	36'400.00 371'858.00	393'216.50	45'663.50 347'553.00
7 Umweltschutz und Raumordnung Nettoaufwand	570'410.00	505'990.00 64'420.00	611'605.00	527'835.00 83'770.00	598'987.28	568'962.28 30'025.00
8 Volkswirtschaft Nettoertrag	4'620.00 50'380.00	55'000.00	5'120.00 56'380.00	61'500.00	2'057.05 48'712.95	50'770.00
9 Finanzen und Steuern Nettoertrag	317'863.00 3'013'300.00	3'331'163.00	289'720.00 2'957'964.00	3'247'684.00	247'996.62 2'790'968.61	3'038'965.23

Erfolgsrechnung

	Budget 2021		Budget 2020		Rechnung 2019	
	Aufwand	Ertrag	Aufwand	Ertrag	Aufwand	Ertrag
FUNKTIONALE GLIEDERUNG	4'328'513.00	4'328'513.00	4'257'379.00	4'257'379.00	4'139'172.25	4'139'172.25
0 Allgemeine Verwaltung	596'962.00	68'800.00	627'097.00	75'850.00	591'809.30	71'822.14
Nettoaufwand		528'162.00		551'247.00		519'987.16
01 Legislative und Exekutive	62'745.00	62'745.00	69'395.00	69'395.00	54'123.45	54'123.45
Nettoaufwand						
011 Legislative	12'665.00	12'665.00	13'715.00	13'715.00	12'983.85	12'983.85
Nettoaufwand						
0110 Legislative	12'665.00		13'715.00		12'983.85	
Löhne, Tag- und Sitzungsgelder an Behörden und Kommissionen	425.00		575.00		575.00	
Büro- und Verbrauchsmaterial	1'000.00		2'200.00		5'383.55	
Dienstleistungen Dritter	4'240.00		3'840.00		7'000.00	
Honorare externe Berater, Gutachter, Fachexperten etc.	7'000.00		7'000.00		25.30	
Reisekosten und Spesen			100.00			
012 Exekutive	50'080.00	50'080.00	55'680.00	55'680.00	41'139.60	41'139.60
Nettoaufwand						
0120 Exekutive	50'080.00		55'680.00		41'139.60	
Löhne, Tag- und Sitzungsgelder an Behörden und Kommissionen	30'460.00		34'460.00		29'961.25	
Löhne des Verwaltungs- und Betriebspersonals	480.00		480.00		300.00	
AG-Beiträge AHV, IV, EO, ALV, Verwaltungskosten	105.00		105.00		477.95	
AG-Beiträge an Unfallversicherungen	135.00		135.00		73.90	
AG-Beiträge an Familienausgleichskasse	500.00		500.00		120.00	
Aus- und Weiterbildung des Personals	2'800.00		2'800.00		197.10	
Reisekosten und Spesen	15'600.00		17'200.00		2'536.30	
übriger Betriebsaufwand					7'473.10	
02 Allgemeine Dienste	534'217.00	68'800.00	557'702.00	75'850.00	537'685.85	71'822.14
Nettoaufwand		465'417.00		481'852.00		465'863.71
022 Allgemeine Dienste	507'162.00	53'050.00	525'552.00	60'100.00	520'404.45	56'141.39
Nettoaufwand		454'112.00		465'452.00		464'263.06

Erfolgsrechnung

		Budget 2021		Budget 2020		Rechnung 2019	
		Aufwand	Ertrag	Aufwand	Ertrag	Aufwand	Ertrag
0220	Allgemeine Dienste, übrige	507'162.00	53'050.00	525'552.00	60'100.00	520'404.45	
3010.01	Löhne des Verwaltungs- und Betriebspersonals	306'270.00		329'545.00		332'932.90	56'141.39
3010.99	Rückstellung Ferien- und Überzeitguthaben					-1'600.00	
3040.01	Betreuungszulagen	4'200.00		4'870.00		4'832.00	
3050.01	AG-Beiträge AHV, IV, EO, ALV, Verwaltungskosten	20'510.00		21'715.00		21'218.90	
3052.01	AG-Beiträge an Pensionskassen	29'380.00		31'680.00		31'471.35	
3053.01	AG-Beiträge an Unfallversicherungen	4'440.00		4'530.00		3'475.95	
3054.01	AG-Beiträge an Familienausgleichskasse	5'000.00		5'875.00		5'326.45	
3055.01	AG-Beiträge an Krankentaggeldversicherungen	2'780.00		2'905.00		3'199.30	
3090.01	Aus- und Weiterbildung des Personals	6'300.00		4'500.00		21'465.95	
3099.01	Übriger Personalaufwand	300.00		300.00		150.00	
3100.01	Büro- und Verbrauchsmaterial	5'500.00		5'500.00		4'238.95	
3101.01	Betriebs-, Verbrauchsmaterial	1'000.00		1'000.00		784.00	
3110.01	Anschaffungen Büromöbel und -geräte					2'097.25	
3113.01	Anschaffungen IT Hardware	1'000.00		1'000.00		69.95	
3130.01	Dienstleistungen Dritter	11'600.00		11'300.00		12'365.45	
3132.01	Honorare externe Berater, Gutachter, Fachexperten etc.	1'100.00		1'300.00		9'768.95	
3133.01	Informatik-Nutzungsaufwand	77'050.00		68'850.00		39'493.65	
3134.01	Sachversicherungsprämien	3'700.00		3'700.00		3'561.90	
3150.01	Unterhalt Büromöbel und -geräte	630.00		630.00		3'914.75	
3161.01	Mieten, Benützungskosten Anlagen	2'000.00		2'000.00			
3170.01	Reisekosten und Spesen	500.00		500.00		463.10	
3320.90	Planmässige Abschreibungen übrige immaterielle Anlagen	2'882.00		2'882.00		2'882.00	
3611.01	Entschädigungen an Kantone und Konkordate	19'000.00		19'000.00		16'473.70	
3612.02	Int. Verrechnung DL SF Gemeinde	500.00		500.00		500.00	
3636.01	Beiträge an private Organisationen ohne Erwerbszweck	1'520.00		1'470.00		1'318.00	
4240.01	Benützungsgebühren und Dienstleistungen		500.00		500.00		500.00
4250.01	Verkäufe		100.00		100.00		75.00
4260.01	Rückerstattungen Dritter		18'650.00		24'700.00		20'804.39
4611.01	Entschädigungen von Kantonen und Konkordaten		1'300.00		1'300.00		1'262.00
4612.02	Int. Verrechnung DL Gemeinde SF		10'000.00		10'500.00		10'500.00
4910.01	Interne Verrechnung von Dienstleistungen		22'500.00		23'000.00		23'000.00
029	Verwaltungsliegenschaften	27'055.00	15'750.00	32'150.00	15'750.00	17'281.40	15'680.75
	Nettoaufwand		11'305.00		16'400.00		1'600.65
0290	Verwaltungsliegenschaften	27'055.00	15'750.00	32'150.00	15'750.00	17'281.40	15'680.75
3010.01	Löhne des Verwaltungs- und Betriebspersonals	6'500.00		7'000.00		5'989.65	
3050.01	AG-Beiträge AHV, IV, EO, ALV, Verwaltungskosten	450.00		450.00		383.20	
3052.01	AG-Beiträge an Pensionskassen	700.00		700.00		560.10	

Erfolgsrechnung

	Budget 2021		Budget 2020		Rechnung 2019	
	Aufwand	Ertrag	Aufwand	Ertrag	Aufwand	Ertrag
3053.01	100.00		95.00		47.30	
3054.01	125.00		125.00		95.80	
3055.01	60.00		60.00		58.15	
3101.01	300.00		300.00			
3110.01	500.00		500.00			
3120.01	3'500.00		3'500.00		4'958.70	
3134.01	1'520.00		1'520.00		1'335.25	
3144.01	4'500.00		15'600.00		3'853.25	
3150.01	500.00		500.00			
3300.10	6'500.00		1'800.00			3'080.75
3300.40	1'800.00	3'150.00		3'150.00		
4260.01		12'600.00		12'600.00		12'600.00
4470.01						
1	151'800.00	117'950.00	121'840.00	101'050.00	133'926.30	104'277.75
	Nettoaufwand	33'850.00		20'790.00		29'648.55
11	1'055.00	1'055.00	1'070.00	1'070.00		
	Nettoaufwand					
111	1'055.00	1'055.00	1'070.00	1'070.00		
	Nettoaufwand					
1110	1'055.00	1'055.00	1'070.00	1'070.00		
3631.01	1'055.00		1'070.00			
	Beiträge an Kantone und Konkordate					
14	38'780.00	33'700.00	28'230.00	32'000.00	41'442.40	32'210.85
	Nettoaufwand	5'080.00				9'231.55
	Nettoertrag		3'770.00			
140	38'780.00	33'700.00	28'230.00	32'000.00	41'442.40	32'210.85
	Nettoaufwand	5'080.00				9'231.55
	Nettoertrag		3'770.00			
1400	38'780.00	33'700.00	28'230.00	32'000.00	41'442.40	32'210.85
3130.01	12'080.00		12'530.00		9'797.05	
3132.01	25'000.00		14'000.00		23'986.25	
3320.90	460.00		460.00		459.00	
3611.01					2'148.95	
3631.01	1'240.00		1'240.00		5'051.15	
	Beiträge an Kantone und Konkordate					

Erfolgsrechnung

		Budget 2021	Budget 2020	Rechnung 2019
	Aufwand	Ertrag	Aufwand	Ertrag
4210.01	Gebühren für Amtshandlungen	32'000.00	30'500.00	30'230.85
4240.71	Benützungsgebühren und Dienstleistungen mit MWST			-60.00
4631.01	Beiträge von Kantonen und Konkordaten	1'700.00	1'500.00	2'040.00
15	Feuerwehr	84'250.00	69'050.00	71'715.10
150	Feuerwehr	84'250.00	69'050.00	71'715.10
1500	Feuerwehr	84'250.00	69'050.00	71'715.10
3000.01	Löhne, Tag- und Sitzungsgelder an Behörden und Kommissionen	1'440.00	1'440.00	1'845.00
3010.01	Löhne des Verwaltungs- und Betriebspersonals	4'400.00	4'400.00	3'800.00
3010.02	Sold	18'110.00	18'110.00	10'482.70
3053.01	AG-Beiträge an Unfallversicherungen	350.00	350.00	25.35
3090.01	Aus- und Weiterbildung des Personals	10'500.00	7'500.00	5'230.85
3100.01	Büro- und Verbrauchsmaterial	400.00	400.00	198.50
3101.01	Betriebs-, Verbrauchsmaterial	2'110.00	2'110.00	1'322.40
3111.01	Maschinen, Geräte und Fahrzeuge.	17'750.00	3'250.00	6'377.45
3130.01	Dienstleistungen Dritter	3'195.00	3'195.00	3'209.55
3134.01	Sachversicherungsprämien	2'600.00	2'600.00	2'517.05
3137.01	Steuern und Abgaben	250.00	250.00	
3144.01	Unterhalt Hochbauten, Gebäude	500.00	500.00	
3151.01	Unterhalt Apparate, Maschinen, Geräte, Fahrzeuge, Werkzeuge	6'600.00	1'600.00	6'438.97
3161.01	Mieten, Benützungskosten Anlagen	1'800.00	1'800.00	1'098.50
3170.01	Reisekosten und Spesen	2'900.00	2'900.00	4'453.70
3181.01	Tatsächliche Forderungsverluste	1'500.00	1'500.00	1'226.00
3510.01	Einlagen in Spezialfinanzierungen EK	735.00	8'535.00	13'905.78
3632.01	Beiträge an Gemeinden und Gemeindeverbände	610.00	610.00	608.80
3636.01	Beiträge an private Organisationen ohne Erwerbszweck	8'500.00	8'000.00	572.50
3893.01	Einlagen in Vorfinanzierungen des EK	45'000.00	45'000.00	43'615.75
4200.01	Ersatzabgaben Feuerwehrdienstpflicht	2'200.00	1'500.00	2'700.30
4260.01	Rückerstattungen Dritter			190.00
4270.01	Bussen			
4510.01	Entnahmen aus Spezialfinanzierungen des EK			
4612.02	Int. Verrechnung DL Gemeinde SF	2'300.00	3'250.00	2'027.60
4614.01	Entschädigungen von öffentlichen Unternehmungen	17'000.00	2'300.00	16'804.00
4893.01	Entnahmen aus Vorfinanzierungen des EK	17'750.00	17'000.00	6'377.45
16	Verteidigung	27'715.00	23'490.00	351.80

Erfolgsrechnung

		Budget 2021	Budget 2020	Rechnung 2019
		Aufwand	Aufwand	Aufwand
		Ertrag	Ertrag	Ertrag
	Nettoaufwand	27'715.00	23'490.00	20'417.00
161	Militärische Verteidigung			
	Nettoaufwand	7'990.00	2'690.00	3'458.85
1610	Militärische Verteidigung			
3134.01	Sachversicherungsprämien	7'990.00	2'690.00	3'458.85
3144.01	Unterhalt Hochbauten, Gebäude	700.00	700.00	593.90
3199.01	übriger Betriebsaufwand	5'500.00	500.00	943.45
3300.40	Planmässige Abschreibungen Hochbauten VW	1'000.00	700.00	1'138.50
3636.01	Beiträge an private Organisationen ohne Erwerbszweck	640.00	640.00	633.00
		150.00	150.00	150.00
162	Zivile Verteidigung			
	Nettoaufwand	19'725.00	20'800.00	17'309.95
1620	Zivilschutz			
3120.01	Ver- und Entsorgung Liegenschaften Verwaltungsvermögen	19'725.00	20'800.00	17'309.95
3130.01	Dienstleistungen Dritter	1'000.00	1'000.00	811.50
3134.01	Sachversicherungsprämien	750.00	750.00	1'146.10
3144.01	Unterhalt Hochbauten, Gebäude	450.00	450.00	400.35
3612.01	Entschädigungen an Gemeinden und Gemeindeverbände	1'400.00	1'400.00	
4612.01	Entschädigungen von Gemeinden und Gemeindeverbänden	16'125.00	17'200.00	14'952.00
2	Bildung			
	Nettoaufwand	1'292'418.00	1'290'030.00	1'316'480.55
21	Obligatorische Schule			
	Nettoaufwand	211'710.00	205'710.00	257'342.35
		1'080'708.00	1'084'320.00	1'059'138.20
211	Eingangsstufe			
	Nettoaufwand	53'940.00	59'110.00	45'828.00
		48'940.00	54'110.00	37'565.35
2110	Kindergarten			
3104.01	Lehrmittel Klasse A	53'940.00	59'110.00	45'828.00
3110.01	Anschaffungen Büromöbel und -geräte	2490.00	2'310.00	2'520.30
3110.02	Anschaffungen Schulmobiliar und Schulgeräte	300.00	1'191.10	1'191.10
3134.01	Sachversicherungsprämien	1'750.00	1'750.00	337.10
3150.01	Unterhalt Büromöbel und -geräte	100.00	100.00	151.80
3171.01	Exkursionen, Schulreisen und Lager	300.00	300.00	80.20
3611.01	Entschädigungen an Kantone und Konkordate	300.00	300.00	25'780.50
		29'300.00	37'000.00	

Erfolgsrechnung

		Budget 2021		Budget 2020		Rechnung 2019	
		Aufwand	Ertrag	Aufwand	Ertrag	Aufwand	Ertrag
3632.01	Beiträge an Gemeinden und Gemeindeverbände	19'500.00	5'000.00	17'350.00	5'000.00	15'767.00	8'262.65
4611.01	Entschädigungen von Kantonen und Konkordaten						
212	Primarstufe	444'908.00	35'000.00	401'365.00	35'000.00	460'542.14	52'412.55
	Nettoaufwand		409'908.00		366'365.00		408'129.59
2120	Primarstufe	444'908.00	35'000.00	401'365.00	35'000.00	460'542.14	52'412.55
3104.01	Lehrmittel Klasse A	4'890.00		4'650.00		4'888.70	
3104.02	Lehrmittel Klasse B	4'983.00		4'740.00		4'392.56	
3104.03	Lehrmittel Klasse C	4'975.00		5'280.00		5'154.09	
3104.04	Lehrmittel Klasse D	6'610.00		10'570.00		6'168.50	
3104.05	Lehrmittel Wahlfach	3'405.00		3'555.00		1'280.75	
3104.06	Lehrmittel Integrative Förderung	1'400.00		1'200.00		856.48	
3104.07	Lehrmittel allgemein	2'000.00		1'500.00		1'726.75	
3110.02	Anschaffungen Schulmobiliar und Schulgeräte	1'300.00		2'940.00			
3130.01	Dienstleistungen Dritter	5'700.00		5'700.00		5'969.80	
3171.01	Exkursionen, Schulreisen und Lager	14'235.00		11'220.00		6'310.00	
3320.01	Planmässige Abschreibungen Software	6'310.00		6'310.00		175'880.25	
3611.01	Entschädigungen an Kantone und Konkordate	168'500.00		145'000.00		247'914.26	
3632.01	Beiträge an Gemeinden und Gemeindeverbände	220'600.00	35'000.00	198'700.00	35'000.00		52'412.55
4611.01	Entschädigungen von Kantonen und Konkordaten						
213	Oberstufe	444'360.00	146'500.00	511'960.00	136'000.00	500'347.72	165'858.05
	Nettoaufwand		297'860.00		375'960.00		334'489.67
2130	Sekundarstufe I	444'360.00	146'500.00	511'960.00	136'000.00	500'347.72	165'858.05
3632.01	Beiträge an Gemeinden und Gemeindeverbände	444'360.00		511'960.00		500'347.72	
4611.01	Entschädigungen von Kantonen und Konkordaten		146'500.00		136'000.00		165'858.05
214	Musikschulen	26'450.00	26'450.00	20'600.00	20'600.00	26'307.85	26'307.85
	Nettoaufwand						
2140	Musikschule	26'450.00	26'450.00	20'600.00	20'600.00	26'307.85	26'307.85
3632.01	Beiträge an Gemeinden und Gemeindeverbände	26'350.00		20'500.00		26'307.85	
3636.01	Beiträge an private Organisationen ohne Erwerbszweck	100.00		100.00			
217	Schulliegenschaften	248'480.00	14'210.00	223'620.00	18'710.00	222'127.10	20'459.10
	Nettoaufwand		234'270.00		204'910.00		201'668.00
2170	Schulliegenschaften	248'480.00	14'210.00	223'620.00	18'710.00	222'127.10	20'459.10

Erfolgsrechnung

		Budget 2021	Budget 2020	Rechnung 2019
		Aufwand	Ertrag	Aufwand
				Ertrag
3000.01	Löhne, Tag- und Sitzungsgelder an Behörden und Kommissionen			297.50
3010.01	Löhne des Verwaltungs- und Betriebspersonals	103'560.00		106'295.70
3010.99	Rückstellung Ferien- und Überzeitguthaben			-5'300.00
3050.01	AG-Beiträge AHV, IV, EO, ALV, Verwaltungskosten	6'850.00		6'569.30
3052.01	AG-Beiträge an Pensionskassen	10'600.00		10'339.90
3053.01	AG-Beiträge an Unfallversicherungen	1'450.00		1'083.65
3054.01	AG-Beiträge an Familienausgleichskasse	1'650.00		1'649.95
3055.01	AG-Beiträge an Krankentaggeldversicherungen	950.00		772.45
3090.01	Aus- und Weiterbildung des Personals	500.00		490.00
3101.01	Betriebs-, Verbrauchsmaterial	11'500.00		13'173.45
3110.01	Anschaffungen Büromöbel und -geräte	2'500.00		1'081.15
3120.01	Ver- und Entsorgung Liegenschaften Verwaltungsvermögen	47'500.00		49'098.85
3130.01	Dienstleistungen Dritter	3'960.00		3'885.30
3134.01	Sachversicherungsprämien	6'860.00		6'061.75
3144.01	Unterhalt Hochbauten, Gebäude	40'450.00		17'582.90
3150.01	Unterhalt Büromöbel und -geräte			4'066.85
3151.01	Unterhalt Apparate, Maschinen, Geräte, Fahrzeuge, Werkzeuge	5'300.00		
3170.01	Reisekosten und Spesen	450.00		578.40
3300.60	Planmässige Abschreibungen Mobilien VV	3'900.00		3'900.00
3612.02	Int. Verrechnung DL SF Gemeinde	500.00		500.00
4260.01	Rückerstattungen Dritter		2'500.00	2'594.10
4470.01	Pacht- und Mietzinse Liegenschaften VV		4'560.00	4'560.00
4472.01	Vergütung für Benützung Liegenschaften VV		10'000.00	11'145.00
4910.01	Interne Verrechnung von Dienstleistungen		2'150.00	2'160.00
218	Tagesbetreuung			1'560.35
	Nettoaufwand			1'560.35
2180	Tagesbetreuung			1'560.35
3010.01	Löhne des Verwaltungs- und Betriebspersonals			1'465.20
3050.01	AG-Beiträge AHV, IV, EO, ALV, Verwaltungskosten			70.55
3053.01	AG-Beiträge an Unfallversicherungen			6.90
3054.01	AG-Beiträge an Familienausgleichskasse			17.70
219	Obligatorische Schule			59'605.89
	Nettoaufwand	74'110.00	11'000.00	10'350.00
			63'110.00	49'255.89
2190	Schulleitung und Schulverwaltung			750.00
		39'190.00	40'310.00	27'426.39

Erfolgsrechnung

		Budget 2021	Budget 2020	Rechnung 2019
		Aufwand	Aufwand	Aufwand
		Ertrag	Ertrag	Ertrag
3000.01	Löhne, Tag- und Sitzungsgelder an Behörden und Kommissionen	4'100.00	2'000.00	2'472.50
3090.01	Aus- und Weiterbildung des Personals	1'000.00	6'000.00	952.40
3099.01	Übriger Personalaufwand	800.00	500.00	
3100.01	Büro- und Verbrauchsmaterial	1'350.00	500.00	753.30
3100.02	Verbrauchsmaterial Informatik	3'300.00	1'500.00	517.25
3103.01	Fachliteratur / Lehrerbibliothek	1'990.00	3'300.00	3'144.60
3110.01	Anschaffungen Büromöbel und -geräte	6'000.00	4'140.00	3'625.85
3113.01	Anschaffungen IT Hardware	150.00	3'600.00	3'517.25
3130.01	Dienstleistungen Dritter	1'400.00	1'300.00	1'351.55
3134.01	Sachversicherungsprämien	1'100.00	1'100.00	3'575.65
3150.01	Unterhalt Büromöbel und -geräte	2'500.00	2'500.00	1'537.29
3153.01	Informatik-Unterhalt (Hardware)	5'650.00	4'020.00	
3158.01	Informatik-Unterhalt (Software)	3'600.00	3'600.00	
3161.01	Mieten, Benützungskosten Anlagen	300.00	300.00	904.20
3170.01	Reisekosten und Spesen	4'000.00	4'000.00	3'274.55
3171.01	Exkursionen, Schulreisen und Lager	500.00	500.00	500.00
3612.02	Int. Verrechnung DL SF Gemeinde	950.00	950.00	800.00
3636.01	Beiträge an private Organisationen ohne Erwerbszweck	500.00	500.00	500.00
3910.01	Interne Verrechnung von Dienstleistungen			
4260.01	Rückstellungen Dritter			750.00
2195	Schülertransporte	34'920.00	11'000.00	32'179.50
3010.01	Löhne des Verwaltungs- und Betriebspersonals	15'000.00	14'000.00	15'105.05
3050.01	AG-Beiträge AHV, IV, EO, ALV, Verwaltungskosten	920.00	895.00	485.05
3053.01	AG-Beiträge an Unfallversicherungen	200.00	195.00	71.05
3054.01	AG-Beiträge an Familienausgleichskasse	225.00	250.00	121.80
3055.01	AG-Beiträge an Krankentaggeldversicherungen	125.00	125.00	155.60
3090.01	Aus- und Weiterbildung des Personals	1'000.00		
3101.01	Betriebs-, Verbrauchsmaterial	1'800.00		1'809.75
3130.01	Dienstleistungen Dritter	2'700.00	17'500.00	2'902.35
3161.01	Mieten, Benützungskosten Anlagen	12'450.00		10'788.85
3170.01	Reisekosten und Spesen	500.00		740.00
4611.01	Entschädigungen von Kantonen und Konkordaten		11'000.00	
29	Übriges Bildungswesen	170.00	100.00	161.50
	Nettoaufwand		100.00	
299	Bildung	170.00	100.00	161.50
	Nettoaufwand		100.00	

Erfolgsrechnung

		Budget 2021	Budget 2020	Rechnung 2019
	Aufwand	Ertrag	Aufwand	Ertrag
2991	Erwachsenenbildung			
3130.01	Dienstleistungen Dritter	170.00	100.00	161.50
		170.00	100.00	161.50
3	Kultur, Sport und Freizeit, Kirche			
	Nettoaufwand	18'240.00	16'204.00	12'584.25
32	Kultur, übrige			
	Nettoaufwand	6'700.00	6'580.00	5'846.95
329	Kultur			
	Nettoaufwand	6'700.00	6'580.00	5'846.95
3290	Übrige Kultur			
3130.01	Dienstleistungen Dritter	6'700.00	6'580.00	5'846.95
3636.01	Beiträge an private Organisationen ohne Erwerbszweck			
33	Medien			
	Nettoaufwand	840.00	1'574.00	738.60
332	Massenmedien			
	Nettoaufwand	840.00	1'574.00	738.60
3320	Massenmedien			
3100.01	Büro- und Verbrauchsmaterial	840.00	1'574.00	738.60
3133.01	Informatik-Nutzungsaufwand	120.00	120.00	120.00
		720.00	1'454.00	618.60
34	Sport und Freizeit			
	Nettoaufwand	10'200.00	7'550.00	5'768.20
341	Sport			
	Nettoaufwand	2'600.00	2'600.00	2'327.60
3410	Sport			
3612.02	Int. Verrechnung DL SF Gemeinde	2'600.00	2'600.00	2'327.60
3636.01	Beiträge an private Organisationen ohne Erwerbszweck	2'300.00	300.00	300.00
		300.00		
342	Freizeit			
	Nettoaufwand	7'600.00	4'950.00	3'440.60

Erfolgsrechnung

		Budget 2021	Budget 2020	Rechnung 2019
		Aufwand	Ertrag	Aufwand
				Ertrag
3420	Freizeit	7'600.00	4'950.00	3'440.60
3101.01	Betriebs-, Verbrauchsmaterial	300.00	300.00	
3120.01	Ver- und Entsorgung Liegenschaften	150.00		150.00
3144.01	Verwaltungsvermögen	1'000.00		428.10
3149.01	Unterhalt Hochbauten, Gebäude	3'500.00	1'000.00	190.10
3636.01	Unterhalt übrige Sachanlagen	500.00	500.00	512.40
3910.01	Beiträge an private Organisationen ohne Erwerbszweck	2'150.00	2'150.00	2'160.00
	Interne Verrechnung von Dienstleistungen			
35	Kirchen und religiöse Angelegenheiten	500.00	500.00	230.50
	Nettoaufwand		500.00	230.50
350	Kirchen und religiöse Angelegenheit	500.00	500.00	230.50
	Nettoaufwand		500.00	230.50
3500	Kirchen und religiöse Angelegenheiten	500.00	500.00	230.50
3159.01	Unterhalt übrige mobile Anlagen	500.00	500.00	230.50
4	Gesundheit	6'810.00	6'810.00	5'809.75
	Nettoaufwand		6'300.00	5'809.75
43	Gesundheit	6'810.00	6'300.00	5'809.75
	Nettoaufwand		6'300.00	5'809.75
432	Krankheitsbekämpfung, übrige	210.00	210.00	205.80
	Nettoaufwand		500.00	205.80
4320	Krankheitsbekämpfung, übrige	210.00	500.00	205.80
3636.01	Beiträge an private Organisationen ohne Erwerbszweck	210.00	500.00	205.80
433	Schulgesundheitsdienst	6'400.00	5'600.00	4'790.05
	Nettoaufwand		6'400.00	4'790.05
4330	Schulgesundheitsdienst	2'500.00	2'000.00	1'602.00
3106.01	Medizinisches Material	500.00	500.00	97.00
3136.01	Honorare privatärztlicher Tätigkeit	2'000.00	1'500.00	1'505.00
4331	Schulzahnpflege	3'900.00	3'600.00	3'188.05
3010.01	Löhne des Verwaltungs- und Betriebspersonals	300.00	200.00	
3106.01	Medizinisches Material	100.00	100.00	
3130.01	Dienstleistungen Dritter	3'500.00	3'300.00	3'188.05

Erfolgsrechnung

		Budget 2021	Budget 2020	Rechnung 2019
	Aufwand	Ertrag	Aufwand	Ertrag
434	Lebensmittelkontrolle			
	Nettoaufwand	200.00	200.00	813.90
4340	Lebensmittelkontrolle			
3132.01	Honorare externe Berater, Gutachter, Fachexperten etc.	200.00	200.00	813.90
3632.01	Beiträge an Gemeinden und Gemeindeverbände	200.00	200.00	200.00
5	Soziale Sicherheit			
	Nettoaufwand	909'970.00	881'205.00	836'304.65
53	Alter + Hinterlassene			
	Nettoaufwand	270'980.00	270'837.00	261'226.00
531	Alters- und Hinterlassenenversicherung AHV			
	Nettoaufwand	22'000.00	22'000.00	22'000.00
5310	Alters- u. Hinterlassenenversicherung AHV			
3910.01	Interne Verrechnung von Dienstleistungen	1'500.00	1'350.00	1'369.00
4611.01	Entschädigungen von Kantonen und Konkordaten	1'500.00	1'350.00	1'369.00
532	Ergänzungsleistungen AHV / IV			
	Nettoaufwand	248'980.00	248'837.00	239'226.00
5320	Ergänzungsleistungen AHV / IV			
3631.01	Beiträge an Kantone und Konkordate	248'980.00	248'837.00	239'226.00
54	Familie und Jugend			
	Nettoaufwand	7'875.00	10'917.00	8'876.70
541	Familienzulagen			
	Nettoaufwand	5'275.00	6'817.00	6'411.00
5410	Familienzulagen			
3631.01	Beiträge an Kantone und Konkordate	5'275.00	6'817.00	6'411.00
545	Leistungen an Familien			
	Nettoaufwand	2'600.00	4'100.00	2'465.70
5451	Kinderkrippen und Kinderhorte			
		2'600.00	4'100.00	2'465.70

Erfolgsrechnung

		Budget 2021		Budget 2020		Rechnung 2019	
		Aufwand	Ertrag	Aufwand	Ertrag	Aufwand	Ertrag
3632.01	Beiträge an Gemeinden und Gemeindeverbände			4'000.00		2'365.70	
3636.01	Beiträge an private Organisationen ohne Erwerbszweck	2'600.00		100.00		100.00	
55	Arbeitslosigkeit						
	Nettoaufwand	1'100.00	1'100.00	1'100.00	1'100.00	1'053.00	1'053.00
552	Leistungen an Arbeitslose						
	Nettoaufwand	1'100.00	1'100.00	1'100.00	1'100.00	1'053.00	1'053.00
5520	Leistungen an Arbeitslose						
3636.01	Beiträge an private Organisationen ohne Erwerbszweck	1'100.00		1'100.00		1'053.00	
		1'100.00		1'100.00		1'053.00	
57	Sozialhilfe und Asylwesen						
	Nettoaufwand	630'015.00	630'015.00	598'351.00	598'351.00	565'148.95	565'148.95
579	Sozialhilfe						
	Nettoaufwand	630'015.00	630'015.00	598'351.00	598'351.00	565'148.95	565'148.95
5790	Sozialhilfe						
3632.01	Beiträge an Gemeinden und Gemeindeverbände	850.00		1'970.00		1'764.00	
3636.01	Beiträge an private Organisationen ohne Erwerbszweck	850.00		1'070.00		1'062.00	
				900.00		702.00	
5796	Regionaler Sozialdienst						
3632.01	Beiträge an Gemeinden und Gemeindeverbände	35'200.00		34'800.00		26'219.65	
		35'200.00		34'800.00		26'219.65	
5799	Lastenausgleich Sozialhilfe						
3611.01	Entschädigungen an Kantone und Konkordate	593'965.00		561'581.00		537'165.30	
		593'965.00		561'581.00		537'165.30	
6	Verkehr und Nachrichtenübermittlung						
	Nettoaufwand	459'420.00	36'400.00	408'258.00	36'400.00	393'216.50	45'663.50
			423'020.00		371'858.00		347'553.00
61	Strassenverkehr						
	Nettoaufwand	388'023.00	36'400.00	330'318.00	36'400.00	322'077.50	45'663.50
			351'623.00		293'918.00		276'414.00
615	Gemeindestrassen						
	Nettoaufwand	388'023.00	36'400.00	330'318.00	36'400.00	322'077.50	45'663.50
			351'623.00		293'918.00		276'414.00
6150	Gemeindestrassen						
3000.01	Löhne, Tag- und Sitzungsgelder an Behörden und Kommissionen	386'223.00	32'200.00	328'518.00	32'200.00	321'178.60	41'445.50
		7'300.00		7'300.00		2'876.25	

Erfolgsrechnung

		Budget 2021	Budget 2020	Rechnung 2019
	Aufwand	Ertrag	Aufwand	Ertrag
	Nettoaufwand	71'397.00	77'940.00	71'139.00
629	Öffentlicher Verkehr			
	Nettoaufwand	71'397.00	77'940.00	71'139.00
6291	Gemeindeanteil Öffentlicher Verkehr			
3631.01	Beiträge an Kantone und Konkordate	71'397.00	77'940.00	71'139.00
7	Umweltschutz und Raumordnung			
	Nettoaufwand	505'990.00 64'420.00	527'835.00 83'770.00	568'962.28 30'025.00
71	Wasserversorgung			
	Nettoaufwand	125'320.00	125'945.00	140'194.75
710	Wasserversorgung			
	Nettoaufwand	125'320.00	125'945.00	140'194.75
7101	Wasserversorgung [Gemeindebetrieb]			
3000.01	Löhne, Tag- und Sitzungsgelder an Behörden und Kommissionen	2'900.00	2'900.00	5'832.50
3010.01	Löhne des Verwaltungs- und Betriebspersonals	8'150.00	5'300.00	5'238.25
3050.01	AG-Beiträge AHV, IV, EO, ALV, Verwaltungskosten	340.00	340.00	333.85
3053.01	AG-Beiträge an Unfallversicherungen	75.00	75.00	68.90
3054.01	AG-Beiträge an Familienausgleichskasse	95.00	95.00	83.80
3055.01	AG-Beiträge an Krankentaggeldversicherungen	45.00	45.00	
3100.71	Büro- und Verbrauchsmaterial mit MWST	300.00	300.00	
3119.71	Übrige nicht aktivierbare Anlagen mit MWST	2'000.00	3'500.00	1'245.08
3120.71	Ver- und Entsorgung Liegenschaften Verwaltungsvermögen mit MWST	4'500.00	4'500.00	5'288.40
3130.71	Dienstleistungen Dritter mit MWST	250.00	3'100.00	2'494.40
3131.71	Planungen und Projektierungen Dritter mit MWST	3'500.00	3'500.00	2'517.78
3134.01	Sachversicherungsprämien	680.00	680.00	457.35
3143.71	Unterhalt übrige Tiefbauten mit MWST	15'500.00	15'500.00	11'892.81
3169.01	Übrige Mieten und Benützungskosten	3'600.00	3'600.00	3'600.00
3170.01	Reisekosten und Spesen			105.00
3170.71	Reisekosten und Spesen mit MWST	500.00	500.00	
3300.30	Planmässige Abschreibungen übrige Tiefbauten VW	3'000.00	3'625.00	56'894.00
3510.10	Einlagen in Spezialfinanzierungen EK	64'000.00	57'000.00	3'165.50
3510.50	Einlagen in Spezialfinanzierungen EK	2'000.00	2'000.00	1'663.20
3611.01	Entschädigungen an Kantone und Konkordate	1'700.00	1'700.00	3'000.00
3612.02	Int. Verrechnung DL SF Gemeinde	3'000.00	3'000.00	839.97
3631.01	Beiträge an Kantone und Konkordate			

Erfolgsrechnung

		Budget 2021	Budget 2020	Rechnung 2019
		Aufwand	Aufwand	Aufwand
		Ertrag	Ertrag	Ertrag
3632.71	Beiträge an Gemeinden und Gemeindeverbände mit MWST	6'000.00	6'000.00	7'275.42
3636.01	Beiträge an private Organisationen ohne Erwerbszweck	80.00	80.00	80.00
4240.51	Anschlussgebühren mit MWST		2'000.00	3'165.50
4240.71	Benützungsgebühren und Dienstleistungen mit MWST	120'000.00	120'000.00	122'420.86
4260.71	Rückstellungen Dritter mit MWST		320.00	1'070.50
4409.01	Übrige Zinsen von Finanzvermögen	3'000.00	3'625.00	400.00
4510.01	Entnahmen aus Spezialfinanzierungen des EK			13'137.89
9010.01	Abschluss Spezialfinanzierungen und Fonds im EK, Ertragsüberschuss	3'105.00	8'605.00	28'118.54
72	Abwasserentsorgung	217'740.00	220'190.00	270'553.48
720	Abwasserentsorgung	217'740.00	220'190.00	270'553.48
7201	Abwasserentsorgung [Gemeindebetrieb]	139'273.00	220'190.00	270'553.48
3000.01	Löhne, Tag- und Sitzungsgelder an Behörden und Kommissionen	2'450.00	2'450.00	6'15.00
3120.71	Ver- und Entsorgung Liegenschaften Verwaltungsvermögen mit MWST	500.00	500.00	503.38
3130.71	Dienstleistungen Dritter mit MWST	300.00	300.00	
3131.71	Planungen und Projektierungen Dritter mit MWST	2'500.00	2'500.00	1'830.36
3143.71	Unterhalt übrige Tiefbauten mit MWST	16'000.00	16'000.00	1'582.03
3170.01	Reisekosten und Spesen		200.00	321.40
3170.71	Reisekosten und Spesen mit MWST	200.00	200.00	
3300.30	Planmässige Abschreibungen übrige Tiefbauten VV	3'400.00	9'500.00	1'724.00
3320.90	Planmässige Abschreibungen übrige immaterielle Anlagen	4'300.00		-176.67
3510.10	Einlagen in Spezialfinanzierungen EK	44'000.00	49'000.00	38'885.00
3510.50	Einlagen in Spezialfinanzierungen EK	8'000.00	4'000.00	16'249.83
3612.02	Int. Verrechnung DL SF Gemeinde	4'500.00	4'500.00	4'290.00
3631.01	Beiträge an Kantone und Konkordate			840.02
3632.71	Beiträge an Gemeinden und Gemeindeverbände mit MWST	47'870.00	129'100.00	199'990.05
4240.51	Anschlussgebühren mit MWST		8'000.00	16'249.83
4240.71	Benützungsgebühren und Dienstleistungen mit MWST	201'000.00	201'000.00	248'425.61
4260.71	Rückstellungen Dritter mit MWST	400.00	1'050.00	2'298.68
4409.01	Übrige Zinsen von Finanzvermögen	340.00	340.00	450.00
4510.01	Entnahmen aus Spezialfinanzierungen des EK	7'700.00	9'500.00	3'129.36
4612.02	Int. Verrechnung DL Gemeinde SF	300.00	300.00	
9010.01	Abschluss Spezialfinanzierungen und Fonds im EK, Ertragsüberschuss	5'253.00	2'140.00	3'899.08

Erfolgsrechnung

		Budget 2021		Budget 2020		Rechnung 2019	
		Aufwand	Ertrag	Aufwand	Ertrag	Aufwand	Ertrag
7206	Regionale Abwasseranlagen						
3635.01	Beiträge an private Unternehmungen	78'467.00					
		78'467.00					
73	Abfall	135'030.00	135'030.00	137'300.00	137'300.00	139'981.70	139'981.70
730	Abfall	135'030.00	135'030.00	137'300.00	137'300.00	139'981.70	139'981.70
7300	Tierkörperbeseitigung	54'000.00	54'000.00	54'000.00	54'000.00	63'716.39	63'716.39
3130.71	Dienstleistungen Dritter mit MWST	41'000.00		41'000.00		48'872.19	
3632.71	Beiträge an Gemeinden und Gemeindeverbände mit MWST	13'000.00		13'000.00		14'844.20	
4240.71	Benützungsgebühren und Dienstleistungen mit MWST		10'500.00		9'500.00		10'568.22
4260.71	Rückstellungen Dritter mit MWST		1'000.00		1'000.00		4'093.54
4612.02	Int. Verrechnung DL Gemeinde SF		1'500.00		2'500.00		1'663.94
4612.71	Entschädigungen von Gemeinden und Gemeindeverbänden mit MWST		41'000.00		41'000.00		47'390.69
7301	Abfall [Gemeindebetrieb]	81'030.00	81'030.00	83'300.00	83'300.00	76'265.31	76'265.31
3000.01	Löhne, Tag- und Sitzungsgelder an Behörden und Kommissionen	850.00		850.00		620.00	
3100.71	Büro- und Verbrauchsmaterial mit MWST	500.00		500.00		450.00	
3101.71	Betriebs-, Verbrauchsmaterial mit MWST	1'650.00		1'650.00		2'360.91	
3119.71	Übrige nicht aktivierbare Anlagen mit MWST		1'000.00		1'000.00		
3130.71	Dienstleistungen Dritter mit MWST	61'400.00		62'300.00		56'711.31	
3143.71	Unterhalt übrige Tiefbauten mit MWST					1'162.49	
3151.01	Unterhalt Apparate, Maschinen, Geräte, Fahrzeuge, Werkzeuge	200.00		200.00			
3160.01	Miete und Pacht Liegenschaften	1'800.00		1'800.00		1'800.00	
3612.02	Int. Verrechnung DL SF Gemeinde	13'300.00		14'800.00		13'063.94	
3632.71	Beiträge an Gemeinden und Gemeindeverbände mit MWST	200.00		200.00		96.66	
3636.01	Beiträge an private Organisationen ohne Erwerbszweck	500.00					
4240.71	Benützungsgebühren und Dienstleistungen mit MWST		71'000.00		57'000.00		58'659.08
4260.71	Rückstellungen Dritter mit MWST		7'000.00		6'000.00		5'634.53
4409.01	Übrige Zinsen von Finanzvermögen		30.00		30.00		24.35
4612.02	Int. Verrechnung DL Gemeinde SF		3'000.00		3'000.00		3'000.00
9010.01	Abschluss Spezialfinanzierungen und Fonds im EK, Ertragsüberschuss	630.00					
9011.01	Abschluss Spezialfinanzierungen und Fonds im EK, Aufwandüberschuss		17'270.00		17'270.00		8'947.35
74	Verbauungen	47'300.00	11'600.00	72'400.00	28'150.00	8'636.75	1'940.25

Erfolgsrechnung

		Budget 2021	Budget 2020	Rechnung 2019
	Aufwand	Ertrag	Aufwand	Ertrag
	Nettoaufwand	35'700.00	44'250.00	6'696.50
741	Gewässerverbauungen			
	Nettoaufwand	11'600.00	28'150.00	1'940.25
		32'700.00	41'250.00	6'696.50
7410	Gewässerverbauungen			
3010.01	Löhne des Verwaltungs- und Betriebspersonals	11'600.00	28'150.00	1'940.25
3101.01	Betriebs-, Verbrauchsmaterial	1'000.00	1'000.00	
3132.01	Honorare externe Berater, Gutachter, Fachexperten etc.	2'000.00	2'000.00	
3142.01	Unterhalt Wasserbau	700.00	700.00	203.90
3170.01	Reisekosten und Spesen	35'000.00	62'500.00	4'963.60
3320.90	Planmässige Abschreibungen übrige immaterielle Anlagen	100.00	100.00	
3632.01	Beiträge an Gemeinden und Gemeindeverbände	2'400.00	100.00	2'409.25
3910.01	Interne Verrechnung von Dienstleistungen	100.00	60.00	60.00
4631.01	Beiträge von Kantonen und Konkordaten	3'000.00	3'000.00	1'000.00
4637.01	Beiträge von privaten Haushalten	11'600.00	20'650.00	1'940.25
			7'500.00	
745	Naturgefahren			
	Nettoaufwand	3'000.00	3'000.00	
7450	Naturgefahren			
3134.01	Sachversicherungsprämien	3'000.00	3'000.00	
77	Übriger Umweltschutz			
	Nettoaufwand	16'300.00	16'250.00	16'292.10
		19'720.00	30'520.00	14'516.10
771	Friedhof und Bestattung			
	Nettoaufwand	11'500.00	10'500.00	11'269.10
		18'820.00	29'320.00	13'220.40
7710	Friedhof und Bestattung allgemein			
3010.01	Löhne des Verwaltungs- und Betriebspersonals	11'500.00	10'500.00	11'269.10
3101.01	Betriebs-, Verbrauchsmaterial	500.00	500.00	
3119.01	Übrige nicht aktivierbare Anlagen	500.00	500.00	267.85
3120.01	Ver- und Entsorgung Liegenschaften Verwaltungsvermögen	1'000.00	1'000.00	52.75
3130.01	Dienstleistungen Dritter	1'300.00	1'300.00	1'414.00
3134.01	Sachversicherungsprämien	3'500.00	3'000.00	3'311.35
3143.01	Unterhalt übrige Tiefbauten	220.00	220.00	171.95
3144.01	Unterhalt Hochbauten, Gebäude	6'000.00	6'000.00	5'569.10
3159.01	Unterhalt übrige mobile Anlagen	10'000.00	10'000.00	
3169.01	Übrige Mieten und Benützungskosten	300.00	300.00	200.00
		500.00	500.00	442.50

Erfolgsrechnung

	Budget 2021		Budget 2020		Rechnung 2019	
	Aufwand	Ertrag	Aufwand	Ertrag	Aufwand	Ertrag
3612.02	500.00		500.00		500.00	
3910.01	16'000.00		16'000.00		12'560.00	
4210.01		2'000.00		2'000.00		4'080.00
4240.01		5'500.00		4'500.00		5'700.00
4409.01		30.00		30.00		27.50
4500.01		3'970.00		3'970.00		1'461.60
779	5'700.00	4'800.00	6'950.00	5'750.00	6'318.70	5'023.00
	Nettoaufwand	900.00		1'200.00		1'295.70
7790	1'250.00	1'250.00	1'250.00	1'250.00	1'232.00	623.00
3611.01						
4260.01						
	Entschädigungen an Kantone und Konkordate					
	Rückstellungen Dritter					
7791	2'150.00		2'150.00		1'673.20	623.00
3101.01	300.00		300.00			
3120.01	200.00		200.00		402.30	
3134.01	100.00		100.00		15.85	
3144.01	250.00		250.00		9.05	
3910.01	1'300.00		1'300.00		1'246.00	623.00
4260.01						
	Interne Verrechnung von Dienstleistungen					
	Rückstellungen Dritter					
7792	3'550.00	4'800.00	3'550.00	4'500.00	3'413.50	4'400.00
3101.01	700.00		700.00		193.95	
3119.01	750.00		750.00		1'399.55	
3910.01	2'100.00		2'100.00		1'820.00	
4033.01		4'800.00		4'500.00		4'840.00
4240.71						-440.00
	Benützungsgebühren und Dienstleistungen mit MWST					
79	9'000.00	9'000.00	9'000.00	9'000.00	8'812.40	8'812.40
	Nettoaufwand					
790	9'000.00	9'000.00	9'000.00	9'000.00	8'812.40	8'812.40
	Nettoaufwand					
7900	9'000.00	9'000.00	9'000.00	9'000.00	8'812.40	8'812.40
3000.01					347.50	
	Löhne, Tag- und Sitzungsgelder an Behörden und Kommissionen					
3132.01	500.00		500.00			
3611.01	8'500.00		8'500.00			
	Honorare externe Berater, Gutachter, Fachexperten etc. Entschädigungen an Kantone und Konkordate					

Erfolgsrechnung

		Budget 2021		Budget 2020		Rechnung 2019	
		Aufwand	Ertrag	Aufwand	Ertrag	Aufwand	Ertrag
8	Volkswirtschaft	4'620.00	55'000.00	5'120.00	61'500.00	2'057.05	50'770.00
	Nettoertrag	50'380.00		56'380.00		48'712.95	
81	Landwirtschaft	3'785.00	3'785.00	4'285.00	1'500.00	1'226.05	816.00
	Nettoaufwand				2'785.00		410.05
811	Verwaltung, Vollzug und Kontrolle	3'785.00	3'785.00	4'285.00	1'500.00	1'226.05	816.00
	Nettoaufwand				2'785.00		410.05
8110	Verwaltung, Vollzug und Kontrolle	3'785.00		4'285.00	1'500.00	1'226.05	816.00
3010.01	Löhne des Verwaltungs- und Betriebspersonals	3'500.00		3'500.00		666.85	
3053.01	AG-Beiträge an Unfallversicherungen	50.00		50.00		8.80	
3055.01	AG-Beiträge an Krankentaggeldversicherungen	35.00		35.00			
3170.01	Reisekosten und Spesen	200.00		200.00		50.40	
3910.01	Interne Verrechnung von Dienstleistungen			500.00		500.00	
4631.01	Beiträge von Kantonen und Konkordaten				1'500.00		816.00
84	Tourismus	835.00	835.00	835.00	835.00	831.00	831.00
	Nettoaufwand						
840	Tourismus	835.00	835.00	835.00	835.00	831.00	831.00
	Nettoaufwand						
8400	Tourismus	835.00		835.00		831.00	
3636.01	Beiträge an private Organisationen ohne Erwerbszweck	835.00		835.00		831.00	
87	Brennstoffe und Energie		55'000.00		60'000.00		49'954.00
	Nettoertrag	55'000.00		60'000.00		49'954.00	
871	Elektrizität		55'000.00		60'000.00		49'954.00
	Nettoertrag	55'000.00		60'000.00		49'954.00	
8710	Elektrizität allgemein		55'000.00		60'000.00		49'954.00
4120.01	Konzessionen		55'000.00		60'000.00		49'954.00
9	Finanzen und Steuern	317'863.00	3'331'163.00	289'720.00	3'247'684.00	247'996.62	3'038'965.23
	Nettoertrag	3'013'300.00		2'957'964.00		2'790'968.61	
91	Steuern	30'600.00	1'895'236.00	30'600.00	1'954'817.00	-30'563.76	2'027'665.80

Erfolgsrechnung

	Budget 2021		Budget 2020		Rechnung 2019	
	Aufwand	Ertrag	Aufwand	Ertrag	Aufwand	Ertrag
Nettoertrag	1'864'636.00		1'924'217.00		2'058'229.56	
910 Steuern	30'600.00	1'895'236.00	30'600.00	1'954'817.00	-30'563.76	2'027'665.80
Nettoertrag	1'864'636.00		1'924'217.00		2'058'229.56	
9100 Allgemeine Gemeindesteuern	30'000.00	1'669'986.00	30'000.00	1'735'817.00	-31'049.36	1'746'750.15
3180.01 Wertberichtigungen auf Forderungen	10'000.00		10'000.00		-42'623.81	
3181.01 Tatsächliche Forderungsverluste	20'000.00		20'000.00		11'574.45	
4000.01 Einkommenssteuern	1'463'585.00		1'507'221.00		1'478'778.15	
4000.20 Nachsteuern und Bussen Einkommenssteuern	500.00		1'000.00		5.65	
4000.40 Aktive Steuerauscheidungen Einkommen (Steuerteilungen NP)	15'000.00		15'000.00		22'626.15	
4000.50 Passive Steuerauscheidungen Einkommen (Steuerteilungen NP)	-12'000.00		-12'000.00		-10'223.80	
4000.60 Pauschale Steueranrechnungen JP	-100.00		-100.00		-104.60	
4001.01 Vermögenssteuern	140'301.00		155'746.00		135'541.35	
4001.40 Aktive Steuerauscheidungen Vermögen (Steuerteilungen NP)	4'500.00		4'500.00		4'403.90	
4001.50 Passive Steuerauscheidungen Vermögen (Steuerteilungen NP)	-5'000.00		-5'000.00		-2'764.55	
4002.01 Quellensteuern	10'000.00		15'000.00		23'942.30	
4002.10 Quellensteuern Grenzgänger (BGSA)	200.00		200.00		192.70	
4010.01 Gewinnsteuern	20'000.00		20'000.00		62'037.55	
4010.40 Aktive Steuerauscheidungen Gewinnsteuern (Steuerteilungen JP)	30'000.00		30'000.00		39'735.80	
4010.50 Passive Steuerauscheidungen Gewinnsteuern (Steuerteilungen JP)	-500.00		-500.00		-7'978.65	
4011.01 Kapitalsteuern	2'000.00		2'000.00		689.75	
4011.40 Aktive Steuerauscheidungen Kapitalsteuern (Steuerteilungen JP) JP)	500.00		750.00		29.00	
4011.50 Passive Steuerauscheidungen Kapitalsteuern (Steuerteilungen JP) JP)		1'000.00		2'000.00		-160.55
4029.01 Eingang abgeschriebene Steuern						
9101 Sondersteuern	500.00	56'500.00	500.00	56'500.00	268.40	115'592.55
3181.01 Tatsächliche Forderungsverluste	500.00		500.00		268.40	
4022.01 Grundstückgewinnsteuern		15'000.00		15'000.00		68'270.65
4022.10 Sondervoranlagen		40'000.00		40'000.00		46'770.15
4029.01 Eingang abgeschriebene Steuern		1'500.00		1'500.00		551.75

Erfolgsrechnung

	Budget 2021		Budget 2020		Rechnung 2019	
	Aufwand	Ertrag	Aufwand	Ertrag	Aufwand	Ertrag
4940.01		3'990.00		3'990.00		3'990.00
	Interne Verrechnung von kalk. Zinsen und Finanzaufwand					
963	15'410.00	348'540.00	15'410.00	15'320.00	13'721.45	14'083.45
	Nettoaufwand			90.00		
	Nettoertrag	333'130.00			362.00	
9630	15'410.00	348'540.00	15'410.00	15'320.00	13'721.45	14'083.45
3159.01	Unterhalt übrige mobile Anlagen	500.00	500.00			
3430.01	Baulicher Unterhalt Liegenschaften FV	1'500.00	1'500.00		311.45	
3893.01	Einlagen in Vorfinanzierungen des EK	9'420.00	9'420.00		9'420.00	
3940.01	Interne Verrechnung von kalk. Zinsen und Finanzaufwand	3'990.00	3'990.00		3'990.00	
4411.01	Gewinne aus Verkäufen von Grundstücken	50'100.00				
4430.01	Pacht- und Mietzinse Liegenschaften FV	13'820.00	13'820.00			13'772.00
4893.01	Entnahmen aus Vorfinanzierungen des EK	1'500.00	1'500.00			311.45
4896.01	Entnahme aus Neubewertungsreserve	283'120.00				
969	Finanzvermögen				-12'515.55	24.63
	Nettoertrag				12'540.18	
9690	Finanzvermögen				-12'515.55	24.63
3180.01	Wertberichtigungen auf Forderungen				-12'516.54	
3181.01	Tatsächliche Forderungsverluste				0.99	
4440.01	Marktwertanpassung Wertschriften					24.63
97	Rückverteilungen					596.20
	Nettoertrag	680.00	680.00	680.00	596.20	
971	Rückverteilungen aus CO2-Abgabe					596.20
	Nettoertrag	680.00	680.00	680.00	596.20	
9710	Rückverteilung aus CO2-Abgabe					596.20
4699.10	Rückverteilung CO2 Abgabe					596.20
99	Nicht aufgeteilte Posten				72'435.63	72'435.63
	Nettoaufwand	68'613.00	68'613.00	220'557.00		
	Nettoertrag	6'240.00	6'240.00			
					184'842.00	
990	Nicht aufgeteilte Posten				72'435.63	72'435.63
	Nettoaufwand	35'715.00	35'715.00	35'715.00		

Erfolgsrechnung

	Budget 2021		Budget 2020		Rechnung 2019	
	Aufwand	Ertrag	Aufwand	Ertrag	Aufwand	Ertrag
9900	35'715.00		35'715.00		72'435.63	
3181.01	Tatsächliche Forderungsverluste				-31.86	
3300.90	Planmässige Abschreibungen übrige Sachanlagen VV				35'714.00	
3894.01	Einlagen in finanzpolitische Reserven				36'753.49	
995	39'138.00	52'410.00				
	Nettoertrag	13'272.00				
9950	39'138.00	52'410.00				
3896.01	Neutrale Aufwendungen und Erträge					
4896.01	Einlagen in Schwankungsreserve					
	Entnahme aus Neubewertungsreserve	52'410.00				
999	16'203.00	16'203.00		220'557.00		
	Abschluss					
	Nettoertrag	16'203.00		220'557.00		
9990	16'203.00	16'203.00		220'557.00		
9001.01	Aufwandüberschuss	16'203.00		220'557.00		