



Einwohnergemeinde Dürrenroth

Budget 2020



Nach HRM2

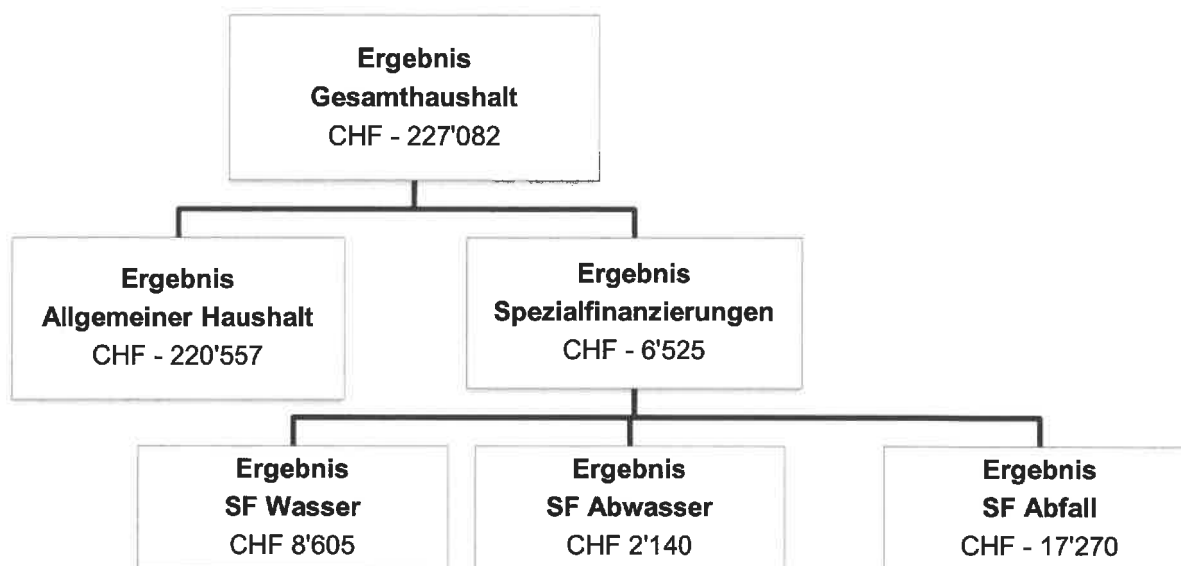
(gemäss Art. 29 Direktionsverordnung über den Finanzhaushalt der Gemeinden FHDV [BSG 170.511])

Inhalt

0	Auf einen Blick	3
1	Rechnungslegungsgrundsätze Harmonisiertes Rechnungslegungsmodell 2 (HRM2)	4
1.1	Allgemeines	4
1.2	Abschreibungen	4
1.2.1	Bestehendes Verwaltungsvermögen (Übergangsbestimmungen Art. T2-4 Abs. 1 GV)	4
1.2.2	Neues Verwaltungsvermögen.....	4
1.2.3	Zusätzliche Abschreibungen (Art. 84 GV)	4
1.3	Investitionsrechnung / Aktivierungsgrenze	4
2	Erläuterungen	5
2.1	Erfolgsrechnung.....	5
2.1.1	Erläuterung der wesentlichen Abweichungen zum Vorjahresbudget (nach funktionaler Gliederung)	5
2.1.2	Erläuterung zur Entwicklung von Aufwand und Ertrag (nach Artengliederung) ..	7
2.2	Investitionen	8
3	Ergebnis	9
3.1	Allgemeine Übersicht	9
3.2	Übersicht Gesamtergebnis Gemeinde.....	9
3.2.1	Erfolgsrechnung	9
3.2.2	Investitionsrechnung	9
3.2.3	Finanzierungsergebnis	10
3.3	Ergebnis allgemeiner Haushalt.....	11
3.4	Ergebnis Spezialfinanzierung Wasserversorgung	11
3.5	Ergebnis Spezialfinanzierung Abwasserentsorgung	12
3.6	Ergebnis Spezialfinanzierung Abfallentsorgung	12
4	Erfolgsrechnung	13
4.1	Zusammenzug Gliederung nach Sachgruppen Erfolgsrechnung.....	13
4.2	Zusammenzug Erfolgsrechnung nach funktionaler Gliederung	14
5	Investitionsrechnung	15
5.1	Zusammenzug Investitionsrechnung nach funktionaler Gliederung.....	15
6	Eigenkapitalnachweis	15
6.1	Auswertungen (Nachweis über das voraussichtliche Eigenkapital)	15
7	Antrag des Gemeinderates	16
8	Genehmigung Budget	17
9	Übersicht Erfolgsrechnung, funktionale Gliederung	18
10	Detail Erfolgsrechnung, funktionale Gliederung	19

Vorbericht Budget 2020

0 Auf einen Blick



Die wichtigsten Eckdaten zum Budget 2020:

- Der Aufwandüberschuss des Allgemeinen Haushaltes kann mit dem vorhandenen Bilanzüberschuss ausgeglichen werden.
- Der Aufwandüberschuss im Bereich der Abfallentsorgung ist aufgrund der vorhandenen Reserven verkraftbar.
- Die Steuererträge beruhen auf der seit 2018 geltenden Steueranlage von 1.89 Einheiten.
- Seit 2018 beträgt der Ansatz für die Liegenschaftssteuer 1.25%.
- Im Jahr 2020 sind Investitionsprojekte im Umfang von netto CHF 377'000 im Steuerhaushalt und CHF 185'000 in den spezialfinanzierten Funktionen geplant.

Die grössten Abweichungen zum Budget 2019 werden in den nachfolgenden Kapiteln erläutert.

1 Rechnungslegungsgrundsätze Harmonisiertes Rechnungslegungsmodell 2 (HRM2)

1.1 Allgemeines

Das Budget 2020 wurde nach dem neuen Rechnungslegungsmodell HRM2, gemäss Art. 70 Gemeindegesetz (GG, [BSG 170.11]), erstellt.

1.2 Abschreibungen

1.2.1 Bestehendes Verwaltungsvermögen (Übergangsbestimmungen Art. T2-4 Abs. 1 GV)

Das am 01.01.2016 bestehende Verwaltungsvermögen wurde zu Buchwerten in HRM2 übernommen:

Das bestehende Verwaltungsvermögen von CHF 500'000.00
wird innert **14 Jahren**
d.h. ab dem Rechnungsjahr 2016 bis und mit Rechnungsjahr
2029 linear abgeschrieben.

Dies ergibt einen jährlichen **Abschreibungssatz** von 7.14%
oder CHF 35'714.30

1.2.2 Neues Verwaltungsvermögen

Auf neuen Vermögenswerten, d.h. nach Einführung von HRM2, werden die planmässigen Abschreibungen nach Anlagekategorien und Nutzungsdauer (Anhang 2 GV) berechnet. Die Abschreibungen erfolgen linear nach Nutzungsdauer.

1.2.3 Zusätzliche Abschreibungen (Art. 84 GV)

Zusätzliche Abschreibungen betreffen nur den **allgemeinen Haushalt** und werden vorgenommen, wenn im Rechnungsjahr

- a) in der Erfolgsrechnung ein Ertragsüberschuss ausgewiesen wird und
- b) die ordentlichen Abschreibungen kleiner als die Nettoinvestitionen sind.

1.3 Investitionsrechnung / Aktivierungsgrenze

Der Gemeinderat belastet einzelne Investitionen bis zum Betrag von CHF 20'000 (*maximal bis zur Aktivierungsgrenze gemäss Art. 79a GV*) der Erfolgsrechnung. Er verfolgt dabei eine konstante Praxis.

2 Erläuterungen

2.1 Erfolgsrechnung

2.1.1 Erläuterung der wesentlichen Abweichungen zum Vorjahresbudget (nach funktionaler Gliederung)

- 2.1.1.1 **0220 Allgemeine Dienste, übrige:** Durch die Anstellung per 1. Februar 2019 einer Finanzverwalterin sowie des stellvertretenden Gemeindeschreibers mit einem Pensum von je 80% fallen die Kosten für Honorare externe Berater im 2020 tiefer aus. Die Weiterbildungskosten der Verwaltungsangestellten sinken gegenüber dem Budget 2019 um CHF 15'000. Der Informatik-Nutzungsaufwand ist im 2020 um rund CHF 20'000 höher durch die Anpassungen der Lizenzen sowie die Einführung der digitalen Archivierung.
- 2.1.1.2 **1500 Feuerwehr:** Im 2020 sind Minderanschaffungen im Bereich der Maschinen, Geräten und Fahrzeuge geplant, was zu tieferen Kosten im Bereich Unterhalt führt. Im Bereich der Feuerwehr wurde die Kontierung an die Vorgaben des Kantons angepasst, wodurch sich kleinere Verschiebungen unter den Konten ergeben haben.
- 2.1.1.3 **2110 Kindergarten:** Die Beiträge an Gemeinden und Gemeindeverbänden wurden an die Vorjahre angepasst, sowie mit den neuen Schüleranzahlen berechnet, wodurch sich ein Minderaufwand von rund CHF 26'300 ergibt.
- 2.1.1.4 **2120 Primarstufe:** Durch die Vorgaben des Lehrplanes 21 und der Einführung des Churer Modells steigen die Kosten bei den Lehrmitteln und den Anschaffungen von Schulmobiliar und Schulgeräten leicht an. Ebenfalls höher fallen die Beiträge an andere Gemeinden/Gemeindeverbände aus: + CHF 37'850.
- 2.1.1.5 **2130 Sekundarstufe I:** Hier werden aufgrund der Berechnung auf Basis der vorhandenen Daten, die Kosten für die Oberstufe aufgrund der tieferen Schülerzahl gegenüber dem Budget 2019 etwas sinken: – CHF 40'520.
- 2.1.1.6 **2170 Schulliegenschaften:** Die Kosten im Bereich der Schulliegenschaften liegen im Rahmen des Vorjahres.
- 2.1.1.7 **5320 Ergänzungsleistungen AHV/IV:** Der Gemeindebeitrag in den Lastenausgleich Ergänzungsleistungen steigt im 2020 lediglich um CHF 1'637.
- 2.1.1.8 **5410 Familienzulagen:** Der Gemeindebeitrag an die Familienzulage erhöht sich gegenüber dem Budget 2019 um CHF 2.00 pro Einwohner: + CHF 2'517.
- 2.1.1.9 **5796 Regionaler Sozialdienst:** Der Beitrag an den Sozialdienst Region Trachselwald ist neu unter 5796 budgetiert (Vorjahr: Funktion 5790 Sozialhilfe) und fällt um CHF 7'100 höher aus.
- 2.1.1.10 **6150 Gemeindestrassen:** Die Sitzungsgelder der Baukommission wurden im Vorjahr in der Funktion 0120 budgetiert und sind neu in die Gemeindestrassen integriert. Durch die geplanten Investitionen im Bereich der Strassen nehmen gleichzeitig auch die Kosten für die Abschreibungen zu Lasten der Erfolgsrechnung zu.
- 2.1.1.11 **7410 Gewässerverbauungen:** Im Budgetjahr sind mehr Wasserbauarbeiten vorgesehen als im Vorjahr. Massgebend ist dabei die geplante Verbauung Mattenhüsli, Flüebach in der Höhe von CHF 45'000. Dementsprechend steigen aber auch die Beiträge des Kantons: + CHF 8'350.

- 2.1.1.12 **9100 Allgemeine Gemeindesteuern:** Die berechneten Steuereinnahmen der natürlichen Personen im Bereich Einkommen und Vermögen steigen um CHF 61'967. Diejenigen der juristischen Personen (Gewinn- und Kapitalsteuern) sind in der Höhe des Vorjahres. Der Nettoertrag der Allgemeinen Gemeindesteuern liegt bei CHF 1'705'817.
- 2.1.1.13 **9101 Sondersteuern:** Es wird mit Einnahmen im Verhältnis des Vorjahres gerechnet.
- 2.1.1.14 **9102 Liegenschaftssteuern:** Da bis zum Zeitpunkt des Abschlusses des Budgetprozesses noch keine definitive Entscheidung des Bundesgerichtes betreffend der Neubewertung der nichtlandwirtschaftlichen Grundstücke vorlag, wird auf die Erhöhung der Einnahmen im Bereich der Liegenschaftssteuern verzichtet. Gemäss einer Berechnung des Kantons würde die Gemeinde Dürrenroth Mehreinnahmen von CHF 7'770 zu verzeichnen haben.
- 2.1.1.15 **9300 Finanz- und Lastenausgleich:** Einerseits zahlt die Gemeinde in den Lastenausgleich Neue Aufgabe; sie erhält aber auch Geld aus dem direkten Finanzausgleich an den Disparitätenabbau und Zuschüsse. Unter dem Strich steigen die Einnahmen aus dem Finanzausgleich um netto CHF 27'160 gegenüber dem Vorjahr.

2.1.2 Erläuterung zur Entwicklung von Aufwand und Ertrag (nach Artengliederung)

Erfolgsrechnung Artengliederung	Budget 2020	Budget 2019	Abweichung in Franken	Abweichung in Prozent
3 Aufwand	4'246'634	4'298'655	- 52'021	- 1.21 %
30 Personalaufwand	766'718	780'405	- 13'687	- 1.75 %
31 Sach- und übriger Betriebsaufwand	884'594	824'200	60'394	7.33 %
33 Abschreibungen Verwaltungsvermögen	92'942	63'470	29'472	46.43 %
34 Finanzaufwand	8'335	7'835	500	6.38 %
35 Einlagen in Fonds und Spezialfinanzierungen	120'535	130'000	- 9'465	- 7.28 %
36 Transferaufwand	2'304'550	2'435'185	- 130'635	- 5.36 %
38 Ausserordentlicher Aufwand	17'420	9'420	8'000	84.93 %
39 Interne Verrechnungen	51'540	48'140	3'400	7.06 %
4 Ertrag	4'019'552	3'968'955	50'597	1.27 %
40 Fiskalertrag	1'959'317	1'894'200	65'117	3.44 %
41 Regalien und Konzessionen	60'000	55'000	5'000	9.09 %
42 Entgelte	525'150	593'050	- 67'900	- 11.45 %
44 Finanzertrag	52'700	51'200	1'500	2.93 %
45 Entnahmen Fonds u. Spezialfinanzierungen	20'345	14'965	5'380	35.95 %
46 Transferertrag	1'349'000	1'312'400	36'600	2.79 %
48 Ausserordentlicher Ertrag	1'500	0	1'500	
49 Interne Verrechnungen	51'540	48'140	3'400	7.06 %
9 Abschlusskonten				
90 Abschluss Erfolgsrechnung	- 227'082	- 329'700	- 102'618	- 31.12 %
Aufwandüberschuss Allgemeiner Haushalt	- 220'557	- 291'255	- 70'698	- 24.27 %
Aufwandüberschüsse Spezialfinanzierungen	- 17'270	- 43'705	- 26'435	- 60.49 %
Ertragsüberschüsse Spezialfinanzierungen	10'745	5'260	5'485	104.28 %

2.2 Investitionen

Im Jahr 2020 sind die folgenden Investitionen geplant:

Projekt	Ausgaben	Einnahmen
Verwaltungsliegenschaften	60'000	
Gemeindehaus Schulhausstrasse 15, Ersatz Heizung	60'000	
Primarstufe	22'000	
Schule Gassen, Investitionsbeitrag Sanierungen	22'000	
Gemeindestrassen	690'000	395'000
Güterwegprojekt Dagerdinge-Hällflige, Eggisberg-Horn, Grat; 3. Etappe	580'000	
Bundes-, Kantons- und Alpinfrabeitrag an 3. Etappe Güter- wegprojekt		395'000
Sanierung Gasse – Gemeindegrenze Walterswil	25'000	
Kommunalfahrzeug Pick-Up mit Salzstreuer	85'000	
Wasserversorgung	60'000	
Neue Photovoltaikanlage	60'000	
Abwasserentsorgung	155'000	30'000
Zustandsaufnahme privater Abwasseranlagen	55'000	
Investitionsbeiträge Kanton (Zustandsaufnahmen)		30'000
Aufbau Trennsystem Feld	100'000	
Nettoinvestitionen	987'000	425'000
		562'000
	987'000	987'000

Soweit die Investitionen durch das zuständige Organ noch nicht beschlossen sind, handelt es sich um die Absichtserklärung des Gemeinderates.

3 Ergebnis

3.1 Allgemeine Übersicht

	Budget 2020	Budget 2019	Rechnung 2018
Jahresergebnis ER Gesamthaushalt (SG 90)	-227'082	-329'700	19'048.40
Jahresergebnis ER Allgemeiner Haushalt (SG 900)	-220'557	-291'255	0.00
Jahresergebnis gesetzliche Spezialfinanzierungen (SG 901)	-6'525	-38'445	19'048.40
Steuerertrag natürliche Personen (SG 400)	1'681'567	1'614'700	1'630'037.05
Steuerertrag juristische Personen (SG 401)	52'250	56'500	44'048.60
Liegenschaftssteuer (SG 4021)	162'500	162'500	159'390.85
Nettoinvestitionen (SG 5 ./ 6)	562'000	387'700	149'750.33

3.2 Übersicht Gesamtergebnis Gemeinde

3.2.1 Erfolgsrechnung

Erfolgsrechnung	Budget 2020	Budget 2019	Rechnung 2018
Betrieblicher Aufwand	4'169'339	4'233'260	3'898'284.00
Betrieblicher Ertrag	3'913'812	3'869'615	3'922'594.15
Ergebnis aus betrieblicher Tätigkeit	-255'527	-363'645	24'310.15
Finanzaufwand	8'335	7'835	8'984.85
Finanzertrag	52'700	51'200	52'181.15
Ergebnis aus Finanzierung	44'365	43'365	43'196.30
Operatives Ergebnis	-211'162	-320'280	67'506.45
Ausserordentlicher Aufwand	17'420	9'420	50'362.90
Ausserordentlicher Ertrag	1'500	0	1'904.85
Ausserordentliches Ergebnis	-15'920	-9'420	-48'458.05
Gesamtergebnis Erfolgsrechnung	-227'082	-329'700	19'048.40

3.2.2 Investitionsrechnung

Investitionsrechnung	Budget 2020	Budget 2019	Rechnung 2018
Investitionsausgaben	987'000	711'000	332'198.03
Investitionseinnahmen	425'000	323'300	182'447.70
Ergebnis Investitionsrechnung	562'000	387'700	149'750.33

3.2.3 Finanzierungsergebnis

Selbstfinanzierung	Budget 2020	Budget 2019	Rechnung 2018
Gesamtergebnis Erfolgsrechnung	-227'082	-329'700	19'048.40
Abschreibungen Verwaltungsvermögen	92'942	63'470	57'801.38
Einlagen Fonds u. Spezialfinanzierungen	120'535	130'000	136'149.95
Entnahmen Fonds u. Spezialfinanzierungen	-20'345	-14'965	-25'102.52
Wertberichtigungen Darlehen VV	0.00	0.00	0.00
Wertberichtigungen Beteiligungen VV	0.00	0.00	0.00
Abschreibungen Investitionsbeiträge	0.00	0.00	0.00
Zusätzliche Abschreibungen	0.00	0.00	0.00
Einlagen in das Eigenkapital	17'420	9'420	50'362.90
Entnahmen aus dem Eigenkapital	-1'500	0	-1'904.85
Selbstfinanzierung	-18'030	-141'775	236'355.26
Nettoinvestitionen			
Ergebnis Investitionsrechnung	-562'000	-387'700	-149'750.33
Finanzierungsergebnis	-580'030	-529'475	86'604.93
(+ = Finanzierungsüberschuss / - = Finanzierungsfehlbetrag)			

3.3 Ergebnis allgemeiner Haushalt

Erfolgsrechnung	Budget 2020	Budget 2019	Rechnung 2018
Betrieblicher Aufwand	3'696'649	3'675'340	3'409'835.59
Betrieblicher Ertrag	3'448'337	3'356'090	3'415'908.49
Ergebnis aus betrieblicher Tätigkeit	-248'312	-319'250	6'072.90
Finanzaufwand	8'335	7'835	8'984.85
Finanzertrag	52'010	50'510	51'370.00
Ergebnis aus Finanzierung	43'675	42'675	42'385.15
Operatives Ergebnis	-204'637	-276'575	48'458.05
Ausserordentlicher Aufwand	17'420	9'420	50'362.90
Ausserordentlicher Ertrag	1'500	0	1'904.85
Ausserordentliches Ergebnis	-15'920	-9'420	-48'458.05
Gesamtergebnis Erfolgsrechnung	-220'557	-285'995	0.00

Trotz der 2018 erfolgten Steuererhöhung resultiert im allgemeinen Haushalt immer noch ein Aufwandüberschuss im Umfang von gut 2.5 Steueranlagezehnteln. Der Aufwandüberschuss kann mit dem vorhandenen Bilanzüberschuss gedeckt werden.

3.4 Ergebnis Spezialfinanzierung Wasserversorgung

Erfolgsrechnung	Budget 2020	Budget 2019	Rechnung 2018
Betrieblicher Aufwand	117'340	125'865	89'464.38
Betrieblicher Ertrag	125'625	125'000	122'262.34
Ergebnis aus betrieblicher Tätigkeit	8'285	-865	32'797.96
Finanzaufwand	0	0	0.00
Finanzertrag	320	320	360.00
Ergebnis aus Finanzierung	320	320	360.00
Operatives Ergebnis	8'605	-545	33'157.96
Ausserordentlicher Aufwand	0	0	0.00
Ausserordentlicher Ertrag	0	0	0.00
Ausserordentliches Ergebnis	0	0	0.00
Gesamtergebnis Erfolgsrechnung	8'605	-545	33'157.96

Die Spezialfinanzierung Wasserversorgung rechnet mit einem Ertragsüberschuss. Massgebend dafür ist der Minderaufwand im Unterhalt der übrigen Tiefbauten gegenüber dem Vorjahr, sowie diverse kleinere Anpassungen. Der Ertragsüberschuss von CHF 8'605 wird in das Rechnungsausgleichskonto eingelegt.

3.5 Ergebnis Spezialfinanzierung Abwasserentsorgung

Erfolgsrechnung	Budget 2020	Budget 2019	Rechnung 2018
Betrieblicher Aufwand	218'050	295'705	256'851.76
Betrieblicher Ertrag	219'850	268'925	255'889.04
Ergebnis aus betrieblicher Tätigkeit	1'800	-26'780	-962.72
Finanzaufwand	0	0	0.00
Finanzertrag	340	340	420.00
Ergebnis aus Finanzierung	340	340	420.00
Operatives Ergebnis	2'140	-26'440	-542.72
Ausserordentlicher Aufwand	0	0	0.00
Ausserordentlicher Ertrag	0	0	0.00
Ausserordentliches Ergebnis	0	0	0.00
Gesamtergebnis Erfolgsrechnung	2'140	-26'440	-542.72

Die SF Abwasserentsorgung rechnet mit einem Ertragsüberschuss im Umfang von CHF 2'140.00. Ab 2020 müssen keine Werterhaltungskosten mehr an den ARA-Verband überwiesen werden, wodurch sich die Beiträge an Gemeinden/Gemeindeverbände um CHF 74'890.00 senken werden. Der Gemeinderat hat beschlossen, dass dieser Wegfall der Beiträge den Abwassereinleitern zu Gunsten kommen soll und senkt die Verbrauchsgebühren im Bereich Abwasser per 01.01.2020 um CHF 1.00/m³, wodurch sich die Einnahmen um CHF 44'000.00 vermindern.

3.6 Ergebnis Spezialfinanzierung Abfallentsorgung

Erfolgsrechnung	Budget 2020	Budget 2019	Rechnung 2018
Betrieblicher Aufwand	137'300	136'350	142'132.27
Betrieblicher Ertrag	120'000	119'600	128'534.28
Ergebnis aus betrieblicher Tätigkeit	-17'300	-16'750	-13'597.99
Finanzaufwand	0	0	0.00
Finanzertrag	30	30	31.15
Ergebnis aus Finanzierung	30	30	31.15
Operatives Ergebnis	-17'270	-16'720	-13'566.84
Ausserordentlicher Aufwand	0	0	0.00
Ausserordentlicher Ertrag	0	0	0.00
Ausserordentliches Ergebnis	0	0	0.00
Gesamtergebnis Erfolgsrechnung	-17'270	-16'720	-13'566.84

Die Spezialfinanzierung Abfallentsorgung rechnet mit einem Aufwandüberschuss im Umfang von CHF 17'270. Im Vergleich zum Vorjahr steigen die Ausgaben für Entsorgung der Kehrichtgebühren leicht an. Der Aufwandüberschuss wird dem Rechnungsausgleichskonto belastet. Die vorhandenen Reserven reichen aus, um das Defizit auszugleichen.

4 Erfolgsrechnung

4.1 Zusammenzug Gliederung nach Sachgruppen Erfolgsrechnung

	Budget 2020		Budget 2019		Rechnung 2018	
	Aufwand	Ertrag	Aufwand	Ertrag	Aufwand	Ertrag
Erfolgsrechnung	4'257'379	4'257'379	4'303'915	4'303'915	4'041'843.71	4'041'843.71
3 Aufwand	4'246'634		4'298'655		4'008'685.75	
30 Personalaufwand	766'718		780'405		685'817.55	
31 Sach- und übriger Betriebsaufwand	884'594		824'200		769'433.31	
33 Abschreibungen Verwaltungsvermögen	92'942		63'470		57'801.38	
34 Finanzaufwand	8'335		7'835		8'984.85	
35 Einlagen in Fonds und Spezialfinanzierungen	120'535		130'000		136'149.95	
36 Transferaufwand	2'304'550		2'435'185		2'249'081.81	
38 Ausserordentlicher Aufwand	17'420		9'420		50'362.90	
39 Interne Verrechnungen	51'540		48'140		51'054.00	
4 Ertrag		4'019'552		3'968'955		4'027'734.15
40 Fiskalertrag		1'959'317		1'894'200		1'949'309.40
41 Regalien und Konzessionen		60'000		55'000		59'593.00
42 Entgelte		525'150		593'050		576'446.34
43 Verschiedene Erträge		0		0		0
44 Finanzertrag		52'700		51'200		52'181.15
45 Entnahmen Fonds u. Spezialfinanzierungen		20'345		14'965		25'102.52
46 Transferertrag		1'349'000		1'312'400		1'312'142.89
48 Ausserordentlicher Ertrag		1'500		0		1'904.85
49 Interne Verrechnungen		51'540		48'140		51'054.00
9 Abschlusskonten	10'745	237'827	5'260	334'960	33'157.96	14'109.56
90 Abschluss Erfolgsrechnung	10'745	237'827	5'260	334'960	33'157.96	14'109.56

4.2 Zusammenzug Erfolgsrechnung nach funktionaler Gliederung

	Budget 2020		Budget 2019		Rechnung 2018	
	Aufwand	Ertrag	Aufwand	Ertrag	Aufwand	Ertrag
FUNKTIONALE GLIEDERUNG	4'257'379	4'257'379	4'303'915	4'303'915	4'041'843.71	4'041'843.71
0 Allgemeine Verwaltung	627'097	75'850	627'960	75'850	545'965.35	79'073.72
Nettoaufwand		551'247		552'110		466'891.63
1 Öffentliche Ordnung und Sicherheit, Verteidigung	121'840	101'050	133'815	108'620	152'134.80	114'580.30
Nettoaufwand		20'790		25'195		37'554.50
2 Bildung	1'290'030	205'710	1'330'815	213'710	1'240'083.13	216'329.92
Nettoaufwand		1'084'320		1'117'105		1'023'753.21
3 Kultur, Sport und Freizeit, Kirche	16'204	0	16'050	0	15'476.40	399.00
Nettoaufwand		16'204		16'050		15'077.40
4 Gesundheit	6'300	0	6'100	0	7'337.30	0.00
Nettoaufwand		6'300		6'100		7'337.30
5 Soziale Sicherheit	881'205	1'350	871'270	1'500	822'300.00	1'451.00
Nettoaufwand		879'855		869'770		820'849.00
6 Verkehr und Nachrichtenübermittlung	408'258	36'400	376'120	36'800	319'314.95	38'394.85
Nettoaufwand		371'858		339'320		280'920.10
7 Umweltschutz und Raumordnung	611'605	527'835	647'590	586'470	589'147.92	544'809.67
Nettoaufwand		83'770		61'120		44'338.25
8 Volkswirtschaft	5'120	61'500	5'035	56'500	4'955.25	60'592.00
Nettoertrag	56'380		51'465		55'636.75	
9 Finanzen und Steuern	289'720	3'247'684	289'160	3'224'465	345'128.61	2'986'213.25
Nettoertrag	2'957'964		2'935'305		2'641'084.64	

5 Investitionsrechnung

5.1 Zusammenzug Investitionsrechnung nach funktionaler Gliederung

	Budget 2020		Budget 2019		Rechnung 2018	
	Ausgaben	Einnahmen	Ausgaben	Einnahmen	Ausgaben	Einnahmen
FUNKTIONALE GLIEDERUNG	1'412'000	1'412'000	1'034'300	1'034'300	514'645.73	514'645.73
0 Allgemeine Verwaltung	60'000		60'000			
Nettoausgaben		60'000		60'000		
2 Bildung	22'000				22'033.90	
Nettoausgaben		22'000				22'033.90
6 Verkehr und Nachrichtenübermittlung	690'000	395'000	516'000	308'300	297'049.20	182'447.70
Nettoausgaben		295'000		207'700		114'601.50
7 Umweltschutz und Raumordnung	215'000	30'000	135'000	15'000	13'114.93	
Nettoausgaben		185'000		120'000		13'114.93
Nettoeinnahmen						
9 Finanzen und Steuern	425'000	987'000	323'300	711'000	182'447.70	332'198.03
Nettoeinnahmen	562'000		387'700		149'750.33	

6 Eigenkapitalnachweis

6.1 Auswertungen (Nachweis über das voraussichtliche Eigenkapital)

	CHF	Veränderungsnachweis		CHF
		aus Budget	aus Budget	
	CHF	(+/-) 2019	(+/-) 2020	CHF
<i>Bestand bzw. voraussichtlicher Bestand 31.12.</i>	<i>2018</i>			<i>2020</i>
29 Eigenkapital per 1.1.2019	4'063			3'755
290 Verpflichtungen (+) bzw. Vorschüsse (-) gegenüber Spezialfinanzierungen	731	-39	3	695
29000 SF Feuerwehr	15	5	9	29
29001 SF Wasserversorgung	316	-1	9	324
29002 SF Abwasserentsorgung	351	-26	2	327
29003 SF Abfall	49	-17	-17	15
293 Vorfinanzierungen	1'401	128	112	1'641
29300.03 Liegenschaften Finanzvermögen, Werterhalt	148	9	8	165
29301 SF Wasserversorgung, Werterhalt	487	60	55	602
29302 SF Abwasserentsorgung, Werterhalt	687	59	44	790
29305 SF Feuerwehr, Wiederbeschaffung	79	0	5	84
294 Reserven	153			153
29400 Finanzpolitische Reserve	153	0	0	153
296 Neubewertungsreserve Finanzvermögen	389			389
29600 Neubewertungsreserve FV	389	0	0	389
29601 Schwankungsreserve		0	0	
299 Bilanzüberschuss/ -fehlbetrag	1'389	-291	-221	877

Rechnerisch nicht ganz korrekt, da auf 1'000 gerundet.

7 Antrag des Gemeinderates

- a) Genehmigung der Steueranlage von 1.89 für die Gemeindesteuern
- b) Genehmigung der Steueranlage von 1.25 Promille der amtlichen Werte für die Liegenschaftssteuern
- c) Genehmigung des Budgets 2020 bestehend aus:

Ergebnisse**Gesamthaushalt**

Aufwandüberschuss	CHF	-227'082
-------------------	-----	----------

Allgemeiner Haushalt

Aufwandüberschuss	CHF	-220'557
-------------------	-----	-----------------

SF Wasserversorgung

Ertragsüberschuss	CHF	8'605
-------------------	-----	-------

SF Abwasserentsorgung

Ertragsüberschuss	CHF	2'140
-------------------	-----	-------

SF Abfall

Aufwandüberschuss	CHF	-17'270
-------------------	-----	---------

Der Gemeindeversammlung wird beantragt, das Budget zu genehmigen.

3465 Dürrenroth, 05. November 2019

GEMEINDERAT DÜRRENROTH

Der Präsident:



Andreas Minder

Die Gemeindeschreiberin:



Heidi Rossi

Die Finanzverwalterin:



Nadine Staub

8 Genehmigung Budget

Die Gemeindeversammlung der Einwohnergemeinde Dürrenroth genehmigt das Budget 2020 wie vom Gemeinderat beantragt:

Gesamthaushalt		
Aufwandüberschuss	CHF	-227'082

Allgemeiner Haushalt		
Aufwandüberschuss	CHF	-220'557

SF Wasserversorgung		
Ertragsüberschuss	CHF	8'605

SF Abwasserentsorgung		
Ertragsüberschuss	CHF	2'140

SF Abfall		
Aufwandüberschuss	CHF	-17'270

3465 Dürrenroth, 02. Dezember 2019

EINWOHNERGEMEINDE DÜRRENROTH

Der Präsident:

Die Sekretärin:



Andreas Minder



Heidi Rossi

Erfolgsrechnung

	Budget 2020		Budget 2019		Rechnung 2018	
	Aufwand	Ertrag	Aufwand	Ertrag	Aufwand	Ertrag
FUNKTIONALE GLIEDERUNG	4'257'379.00	4'257'379.00	4'303'915.00	4'303'915.00	4'041'843.71	4'041'843.71
0 Allgemeine Verwaltung Nettoaufwand	627'097.00	75'850.00 551'247.00	627'960.00	75'850.00 552'110.00	545'965.35	79'073.72 466'891.63
1 Öffentliche Ordnung und Sicherheit, Verteidigung Nettoaufwand	121'840.00	101'050.00 20'790.00	133'815.00	108'620.00 25'195.00	152'134.80	114'580.30 37'554.50
2 Bildung Nettoaufwand	1'290'030.00	205'710.00 1'084'320.00	1'330'815.00	213'710.00 1'117'105.00	1'240'083.13	216'329.92 1'023'753.21
3 Kultur, Sport und Freizeit, Kirche Nettoaufwand	16'204.00	16'204.00	16'050.00	16'050.00	15'476.40	399.00 15'077.40
4 Gesundheit Nettoaufwand	6'300.00	6'300.00	6'100.00	6'100.00	7'337.30	7'337.30
5 Soziale Sicherheit Nettoaufwand	881'205.00	1'350.00 879'855.00	871'270.00	1'500.00 869'770.00	822'300.00	1'451.00 820'849.00
6 Verkehr und Nachrichtenübermittlung Nettoaufwand	408'258.00	36'400.00 371'858.00	376'120.00	36'800.00 339'320.00	319'314.95	38'394.85 280'920.10
7 Umweltschutz und Raumordnung Nettoaufwand	611'605.00	527'835.00 83'770.00	647'590.00	586'470.00 61'120.00	589'147.92	544'809.67 44'338.25
8 Volkswirtschaft Nettoertrag	5'120.00 56'380.00	61'500.00	5'035.00 51'465.00	56'500.00	4'955.25 55'636.75	60'592.00
9 Finanzen und Steuern Nettoertrag	289'720.00 2'957'964.00	3'247'684.00	289'160.00 2'935'305.00	3'224'465.00	345'128.61 2'641'084.64	2'986'213.25

Erfolgsrechnung

		Budget 2020	Budget 2019	Rechnung 2018
		Aufwand	Aufwand	Aufwand
		Ertrag	Ertrag	Ertrag
	FUNKTIONALE GLIEDERUNG	4'257'379.00	4'303'915.00	4'041'843.71
0	Allgemeine Verwaltung	627'097.00	627'960.00	545'965.35
	Nettoaufwand	551'247.00	552'110.00	466'891.63
01	Legislative und Exekutive	69'395.00	64'590.00	58'566.55
	Nettoaufwand	69'395.00	64'590.00	58'566.55
011	Legislative	13'715.00	13'015.00	12'818.15
	Nettoaufwand	13'715.00	13'015.00	12'818.15
0110	Legislative	13'715.00	13'015.00	12'818.15
3000.01	Löhne, Tag- und Sitzungsgelder an Behörden und Kommissionen	575.00	575.00	600.00
3100.01	Büro- und Verbrauchsmaterial	2'200.00	1'000.00	889.05
3130.01	Dienstleistungen Dritter	3'840.00	4'340.00	4'278.60
3132.01	Honorare externe Berater, Gutachter, Fachexperten etc.	7'000.00	7'000.00	7'000.00
3170.01	Reisekosten und Spesen	100.00	100.00	50.50
012	Exekutive	55'680.00	51'575.00	45'748.40
	Nettoaufwand	55'680.00	51'575.00	45'748.40
0120	Exekutive	55'680.00	51'575.00	45'748.40
3000.01	Löhne, Tag- und Sitzungsgelder an Behörden und Kommissionen	34'460.00	41'760.00	37'227.00
3050.01	AG-Beiträge AHV, IV, EO, ALV, Verwaltungskosten	480.00	480.00	479.95
3053.01	AG-Beiträge an Unfallversicherungen	105.00	100.00	78.85
3054.01	AG-Beiträge an Familienausgleichskasse	135.00	135.00	135.00
3090.01	Aus- und Weiterbildung des Personals	500.00	500.00	150.00
3170.01	Reisekosten und Spesen	2'800.00	3'000.00	3'081.00
3199.01	übriger Betriebsaufwand	17'200.00	5'600.00	4'596.60
02	Allgemeine Dienste	557'702.00	563'370.00	487'398.80
	Nettoaufwand	481'852.00	487'520.00	408'325.08
022	Allgemeine Dienste	525'552.00	541'755.00	454'831.80
	Nettoaufwand	465'452.00	481'455.00	391'979.58
0220	Allgemeine Dienste, übrige	525'552.00	541'755.00	454'831.80
		60'100.00	60'300.00	62'852.22
		60'100.00	60'300.00	62'852.22

Erfolgsrechnung

	Budget 2020		Budget 2019		Rechnung 2018	
	Aufwand	Ertrag	Aufwand	Ertrag	Aufwand	Ertrag
3010.01	329'545.00		333'840.00		264'999.70	
3040.01	4'870.00		4'830.00		540.00	
3050.01	21'715.00		21'400.00		16'287.00	
3052.01	31'680.00		32'350.00		19'524.90	
3053.01	4'530.00		4'635.00		2'632.30	
3054.01	5'875.00		6'010.00		4'580.65	
3055.01	2'905.00		2'970.00		2'048.45	
3090.01	4'500.00		19'310.00		1'850.00	
3099.01	300.00		300.00		2'824.75	
3100.01	5'500.00		6'500.00		5'547.85	
3101.01	1'000.00		1'000.00		204.80	
3110.01					2'131.35	
3113.01	1'000.00		500.00			
3130.01	11'300.00		11'300.00		10'101.55	
3132.01	1'300.00		16'000.00		49'099.40	
3133.01	68'850.00		49'540.00		44'703.50	
3134.01	3'700.00		3'700.00		3'519.50	
3150.01	630.00		3'100.00		2'216.85	
3161.01	2'000.00					
3170.01	500.00		500.00		526.55	
3320.90	2'882.00		3'000.00		2'882.00	
3611.01	19'000.00		19'000.00		16'568.70	
3612.02	500.00		500.00		500.00	
3636.01	1'470.00		1'470.00		1'542.00	
4240.01		500.00		500.00		500.00
4250.01		100.00		100.00		60.50
4260.01		24'700.00		24'900.00		27'572.72
4611.01		1'300.00		1'300.00		1'219.00
4612.02		10'500.00		10'500.00		10'500.00
4910.01		23'000.00		23'000.00		23'000.00
029	32'150.00	15'750.00	21'615.00	15'550.00	32'567.00	16'221.50
		16'400.00		6'065.00		16'345.50
0290	32'150.00	15'750.00	21'615.00	15'550.00	32'567.00	16'221.50
3010.01	7'000.00		7'000.00		6'332.20	
3050.01	450.00		450.00		405.30	
3052.01	700.00		700.00		592.45	
3053.01	95.00		60.00		49.95	
3054.01	125.00		125.00		114.00	

Erfolgsrechnung

	Budget 2020		Budget 2019		Rechnung 2018	
	Aufwand	Ertrag	Aufwand	Ertrag	Aufwand	Ertrag
3055.01	AG-Beiträge an Krankentaggeldversicherungen	60.00	60.00		53.40	
3101.01	Betriebs-, Verbrauchsmaterial	300.00	300.00			
3110.01	Anschaffungen Büromöbel und -geräte	500.00	500.00		226.85	
3120.01	Ver- und Entsorgung Liegenschaften Verwaltungsvermögen	3'500.00	3'500.00		3'111.40	
3130.01	Dienstleistungen Dritter				12'219.20	
3134.01	Sachversicherungsprämien	1'520.00	1'520.00		1'472.95	
3144.01	Unterhalt Hochbauten, Gebäude	15'600.00	5'400.00		7'989.30	
3150.01	Unterhalt Büromöbel und -geräte	500.00	500.00			
3300.40	Planmässige Abschreibungen Hochbauten VV	1'800.00	1'500.00			
4260.01	Rückstellungen Dritter		3'150.00		2'950.00	3'621.50
4470.01	Pacht- und Mietzinse Liegenschaften VV		12'600.00		12'600.00	12'600.00
1	Öffentliche Ordnung und Sicherheit, Verteidigung	121'840.00	101'050.00	133'815.00	152'134.80	114'580.30
	Nettoaufwand		20'790.00			37'554.50
11	Öffentliche Sicherheit	1'070.00	1'070.00	1'100.00		
	Nettoaufwand					
111	Polizei	1'070.00	1'070.00	1'100.00		
	Nettoaufwand					
1110	Polizei	1'070.00	1'070.00	1'100.00		
3631.01	Beiträge an Kantone und Konkordate	1'070.00	1'070.00	1'100.00		
14	Allgemeines Rechtswesen	28'230.00	32'000.00	37'380.00	47'448.60	27'820.50
	Nettoaufwand					19'628.10
	Nettoertrag	3'770.00		1'880.00		
140	Allgemeines Rechtswesen	28'230.00	32'000.00	37'380.00	47'448.60	27'820.50
	Nettoaufwand					19'628.10
	Nettoertrag	3'770.00		1'880.00		
1400	Allgemeines Rechtswesen	28'230.00	32'000.00	37'380.00	47'448.60	27'820.50
3130.01	Dienstleistungen Dritter	12'530.00	14'530.00	14'530.00	9'888.40	
3132.01	Honorare externe Berater, Gutachter, Fachexperten etc.	14'000.00	14'000.00	14'000.00	33'551.20	
3320.90	Planmässige Abschreibungen übrige immaterielle Anlagen	460.00	610.00	610.00	459.00	
3611.01	Entschädigungen an Kantone und Konkordate		3'550.00	3'550.00	3'550.00	
3631.01	Beiträge an Kantone und Konkordate	1'240.00	4'690.00	4'690.00		
4210.01	Gebühren für Amtshandlungen		30'500.00			26'140.50
4631.01	Beiträge von Kantonen und Konkordaten		1'500.00			1'680.00

Erfolgsrechnung

		Budget 2020	Budget 2019	Rechnung 2018
		Aufwand	Aufwand	Aufwand
		Ertrag	Ertrag	Ertrag
15	Feuerwehr	69'050.00	73'120.00	74'832.10
150	Feuerwehr	69'050.00	73'120.00	74'832.10
1500	Feuerwehr	69'050.00	73'120.00	74'832.10
3000.01	Löhne, Tag- und Sitzungsgelder an Behörden und Kommissionen	1'440.00	1'440.00	1'700.00
3010.01	Löhne des Verwaltungs- und Betriebspersonals	4'400.00	4'400.00	4'100.00
3010.02	Solid	18'110.00	18'110.00	18'368.25
3053.01	AG-Beiträge an Unfallversicherungen	350.00	850.00	18.35
3090.01	Aus- und Weiterbildung des Personals	7'500.00	6'500.00	5'790.00
3100.01	Büro- und Verbrauchsmaterial	400.00	400.00	196.35
3101.01	Betriebs-, Verbrauchsmaterial	2'110.00	2'110.00	1'330.80
3111.01	Maschinen, Geräte und Fahrzeuge.	3'250.00	7'850.00	7'176.95
3130.01	Dienstleistungen Dritter	3'195.00	4'190.00	1'420.55
3134.01	Sachversicherungsprämien	2'600.00	2'600.00	2'490.45
3137.01	Steuern und Abgaben	250.00		
3144.01	Unterhalt Hochbauten, Gebäude	500.00	500.00	
3151.01	Unterhalt Apparate, Maschinen, Geräte, Fahrzeuge, Werkzeuge	1'600.00	4'600.00	3'106.75
3161.01	Mieten, Benützungskosten Anlagen	1'800.00	1'300.00	1'453.50
3170.01	Reisekosten und Spesen	2'900.00	2'900.00	2'490.95
3181.01	Tatsächliche Forderungsverluste	1'500.00	1'500.00	246.20
3510.01	Einlagen in Spezialfinanzierungen EK	8'535.00	8'000.00	23'395.75
3632.01	Beiträge an Gemeinden und Gemeindeverbände	610.00	610.00	608.80
3636.01	Beiträge an private Organisationen ohne Erwerbszweck	8'000.00		938.45
3893.01	Einlagen in Vorfinanzierungen des EK		45'000.00	46'448.15
4200.01	Ersatzabgaben Feuerwehrdienstpflicht	1'500.00	1'500.00	2'118.60
4260.01	Rückstellungen Dritter			20.00
4270.01	Bussen			7'176.95
4510.01	Entnahmen aus Spezialfinanzierungen des EK	3'250.00	8'120.00	2'214.40
4612.02	Int. Verrechnung DL Gemeinde SF	2'300.00	2'500.00	16'854.00
4614.01	Entschädigungen von öffentlichen Unternehmungen	17'000.00	16'000.00	
9010.01	Abschluss Spezialfinanzierungen und Fonds im EK, Ertragsüberschuss		5'260.00	
16	Verteidigung	23'490.00	22'215.00	29'854.10
	Nettoaufwand		22'215.00	11'927.70
		23'490.00		17'926.40

Erfolgsrechnung

		Budget 2020	Budget 2019	Rechnung 2018
		Aufwand	Aufwand	Aufwand
		Ertrag	Ertrag	Ertrag
161	Militärische Verteidigung	2'690.00	2'615.00	1'507.05
	Nettoaufwand	2'690.00	2'615.00	1'507.05
1610	Militärische Verteidigung	2'690.00	2'615.00	1'507.05
3134.01	Sachversicherungsprämien	700.00	630.00	674.05
3144.01	Unterhalt Hochbauten, Gebäude	500.00	500.00	
3199.01	übriger Betriebsaufwand	700.00	700.00	
3300.40	Planmässige Abschreibungen Hochbauten VW	640.00	635.00	633.00
3636.01	Beiträge an private Organisationen ohne Erwerbszweck	150.00	150.00	200.00
162	Zivile Verteidigung	20'800.00	19'600.00	28'347.05
	Nettoaufwand	20'800.00	19'600.00	28'347.05
1620	Zivilschutz	20'800.00	19'600.00	28'347.05
3120.01	Ver- und Entsorgung Liegenschaften Verwaltungsvermögen	1'000.00	2'000.00	939.50
3130.01	Dienstleistungen Dritter	750.00	750.00	501.90
3134.01	Sachversicherungsprämien	450.00	450.00	412.40
3144.01	Unterhalt Hochbauten, Gebäude	1'400.00	1'400.00	11'513.25
3612.01	Entschädigungen an Gemeinden und Gemeindeverbände	17'200.00	15'000.00	14'980.00
4501.01	Entnahmen aus Fonds des FK			11'514.00
4612.01	Entschädigungen von Gemeinden und Gemeindeverbänden			413.70
2	Bildung	1'290'030.00	1'330'815.00	1'240'083.13
	Nettoaufwand	1'290'030.00	1'330'815.00	1'240'083.13
21	Obligatorische Schule	1'289'930.00	1'330'645.00	1'240'002.33
	Nettoaufwand	1'289'930.00	1'330'645.00	1'240'002.33
211	Eingangsstufe	59'110.00	82'140.00	56'501.70
	Nettoaufwand	59'110.00	82'140.00	56'501.70
2110	Kindergarten	59'110.00	82'140.00	5'037.15
3104.01	Lehrmittel Klasse A	2'310.00	2'610.00	51'464.55
3110.01	Anschaffungen Büromöbel und -geräte	1'750.00	1'100.00	
3110.02	Anschaffungen Schulmobiliar und Schulgeräte	100.00	100.00	59.60
3134.01	Sachversicherungsprämien	300.00	300.00	98.00
3150.01	Unterhalt Büromöbel und -geräte	300.00	250.00	364.35
3171.01	Exkursionen, Schulreisen und Lager	37'000.00	34'150.00	41'243.25
3611.01	Entschädigungen an Kantone und Konkordate	17'350.00	43'630.00	11'237.00
3632.01	Beiträge an Gemeinden und Gemeindeverbände			
2	Bildung	205'710.00	213'710.00	216'329.92
	Nettoaufwand	205'710.00	213'710.00	216'329.92
21	Obligatorische Schule	205'710.00	213'710.00	216'329.92
	Nettoaufwand	205'710.00	213'710.00	216'329.92
211	Eingangsstufe	5'000.00	5'000.00	5'037.15
	Nettoaufwand	5'000.00	5'000.00	5'037.15
2110	Kindergarten	5'000.00	5'000.00	5'037.15
3104.01	Lehrmittel Klasse A	2'310.00	2'610.00	51'464.55
3110.01	Anschaffungen Büromöbel und -geräte	1'750.00	1'100.00	
3110.02	Anschaffungen Schulmobiliar und Schulgeräte	100.00	100.00	59.60
3134.01	Sachversicherungsprämien	300.00	300.00	98.00
3150.01	Unterhalt Büromöbel und -geräte	300.00	250.00	364.35
3171.01	Exkursionen, Schulreisen und Lager	37'000.00	34'150.00	41'243.25
3611.01	Entschädigungen an Kantone und Konkordate	17'350.00	43'630.00	11'237.00
3632.01	Beiträge an Gemeinden und Gemeindeverbände			

Erfolgsrechnung

		Budget 2020	Budget 2019	Rechnung 2018
	Aufwand	Ertrag	Aufwand	Ertrag
4611.01	Entschädigungen von Kantonen und Konkordaten	5'000.00	5'000.00	5'037.15
212	Primarstufe	401'365.00	386'920.00	397'205.82
	Nettoaufwand	366'365.00	351'920.00	365'087.82
2120	Primarstufe	401'365.00	386'920.00	397'205.82
3104.01	Lehrmittel Klasse A	4'650.00	5'010.00	4'246.20
3104.02	Lehrmittel Klasse B	4'740.00	3'950.00	1'911.60
3104.03	Lehrmittel Klasse C	5'280.00	5'330.00	9'879.31
3104.04	Lehrmittel Klasse D	10'570.00	8'440.00	8'734.41
3104.05	Lehrmittel Wahlfach	3'555.00	2'575.00	2'606.05
3104.06	Lehrmittel Integrative Förderung	1'200.00	1'400.00	1'049.40
3104.07	Lehrmittel allgemein	1'500.00	1'500.00	704.50
3110.02	Anschaffungen Schulmobiliar und Schulgeräte	2'940.00		
3130.01	Dienstleistungen Dritter	5'700.00	3'600.00	2'884.00
3171.01	Exkursionen, Schulreisen und Lager	11'220.00	7'595.00	7'607.90
3320.01	Planmässige Abschreibungen Software	6'310.00	4'000.00	6'309.90
3611.01	Entschädigungen an Kantone und Konkordate	145'000.00	182'670.00	133'534.75
3632.01	Beiträge an Gemeinden und Gemeindeverbände	198'700.00	160'850.00	217'737.80
4611.01	Entschädigungen von Kantonen und Konkordaten	35'000.00	35'000.00	32'118.00
213	Oberstufe	511'960.00	552'480.00	458'159.77
	Nettoaufwand	375'960.00	407'480.00	307'225.92
2130	Sekundarstufe I	511'960.00	552'480.00	458'159.77
3632.01	Beiträge an Gemeinden und Gemeindeverbände	511'960.00	552'480.00	458'159.77
4611.01	Entschädigungen von Kantonen und Konkordaten	136'000.00	145'000.00	150'933.85
214	Musikschulen	20'600.00	18'900.00	20'658.35
	Nettoaufwand	20'600.00	18'900.00	20'658.35
2140	Musikschule	20'600.00	18'900.00	20'658.35
3632.01	Beiträge an Gemeinden und Gemeindeverbände	20'500.00	18'800.00	20'658.35
3636.01	Beiträge an private Organisationen ohne Erwerbszweck	100.00	100.00	
217	Schulliegenschaften	223'620.00	217'850.00	241'885.50
	Nettoaufwand	204'910.00	201'140.00	223'660.58
2170	Schulliegenschaften	223'620.00	217'850.00	241'885.50
3010.01	Löhne des Verwaltungs- und Betriebspersonals	105'250.00	102'200.00	109'848.80

Erfolgsrechnung

	Budget 2020		Budget 2019		Rechnung 2018	
	Aufwand	Ertrag	Aufwand	Ertrag	Aufwand	Ertrag
3040.01	Betreuungszulagen				1'750.00	
3050.01	AG-Beiträge AHV, IV, EO, ALV, Verwaltungskosten	6'450.00		6'500.00	6'246.90	
3052.01	AG-Beiträge an Pensionskassen	11'400.00		11'600.00	10'394.90	
3053.01	AG-Beiträge an Unfallversicherungen	1'400.00		1'400.00	1'020.05	
3054.01	AG-Beiträge an Familienausgleichskasse	1'800.00		1'800.00	1'757.60	
3055.01	AG-Beiträge an Krankentaggeldversicherungen	900.00		900.00	667.35	
3090.01	Aus- und Weiterbildung des Personals	500.00		500.00		
3101.01	Betriebs-, Verbrauchsmaterial	11'500.00		10'000.00	13'920.55	
3110.01	Anschaffungen Büromöbel und -geräte	2'000.00		2'000.00	11'107.30	
3120.01	Ver- und Entsorgung Liegenschaften Verwaltungsvermögen	47'500.00		45'000.00	42'744.80	
3130.01	Dienstleistungen Dritter	3'960.00		1'200.00	7'552.70	
3134.01	Sachversicherungsprämien	6'860.00		6'850.00	6'774.70	
3144.01	Unterhalt Hochbauten, Gebäude	15'950.00		18'900.00	22'663.40	
3150.01	Unterhalt Büromöbel und -geräte	3'300.00		4'300.00	616.45	
3170.01	Reisekosten und Spesen	450.00		300.00	420.00	
3300.60	Planmässige Abschreibungen Mobilien VW	3'900.00		3'900.00	3'900.00	
3612.02	Inf. Verrechnung DL SF Gemeinde	500.00	2'000.00	500.00	500.00	2'414.92
4260.01	Rückerstattungen Dritter		4'560.00			4'560.00
4470.01	Pacht- und Mietzinse Liegenschaften VW		10'000.00			9'330.00
4472.01	Vergütung für Benützung Liegenschaften VW					1'920.00
4910.01	Interne Verrechnung von Dienstleistungen		2'150.00			
218	Tagesbetreuung			4'200.00	2'676.75	
	Nettoaufwand					2'676.75
2180	Tagesbetreuung			4'200.00	2'676.75	
3010.01	Löhne des Verwaltungs- und Betriebspersonals			4'000.00	2'470.25	
3050.01	AG-Beiträge AHV, IV, EO, ALV, Verwaltungskosten			150.00	152.25	
3053.01	AG-Beiträge an Unfallversicherungen			10.00	11.40	
3054.01	AG-Beiträge an Familienausgleichskasse			40.00	42.85	
219	Obligatorische Schule			68'155.00	62'914.44	10'016.00
	Nettoaufwand	73'275.00	11'000.00			52'898.44
		62'275.00	56'155.00			
2190	Schulleitung und Schulverwaltung			35'190.00	1'000.00	
3000.01	Löhne, Tag- und Sitzungsgelder an Behörden und Kommissionen	40'310.00		4'000.00	4'675.00	
3090.01	Aus- und Weiterbildung des Personals	6'000.00		1'500.00	1'606.40	
3099.01	Übriger Personalaufwand	500.00				
3100.01	Büro- und Verbrauchsmaterial	500.00		1'450.00	873.55	

Erfolgsrechnung

	Budget 2020		Budget 2019		Rechnung 2018	
	Aufwand	Ertrag	Aufwand	Ertrag	Aufwand	Ertrag
3100.02	1'500.00		2'000.00		1'740.60	
3103.01	3'300.00		3'300.00		3'225.45	
3110.01	4'140.00		5'190.00		3'193.20	
3130.01	3'600.00		3'300.00		3'589.69	
3134.01	1'300.00		1'300.00		1'279.45	
3150.01	1'100.00		3'900.00		2'160.65	
3153.01	2'500.00		3'000.00		2'613.50	
3158.01	4'020.00					
3161.01	3'600.00					
3170.01	300.00		300.00		189.50	
3171.01	4'000.00		4'000.00		5'002.70	
3612.02	500.00		500.00		500.00	
3636.01	950.00		950.00		800.00	
3910.01	500.00		500.00		500.00	
4260.01				1'000.00		
2195	32'965.00	11'000.00	32'965.00	11'000.00	30'964.75	10'016.00
3010.01	14'000.00		14'000.00		14'004.90	
3050.01	895.00		895.00		439.25	
3053.01	195.00		195.00		64.50	
3054.01	250.00		250.00		123.55	
3055.01	125.00		125.00		124.65	
3130.01	17'500.00		17'500.00		16'067.90	
3170.01					140.00	
4611.01		11'000.00		11'000.00		10'016.00
29	100.00	100.00	170.00	170.00	80.80	80.80
299	100.00	100.00	170.00	170.00	80.80	80.80
2991	100.00		170.00		80.80	
3130.01	100.00		170.00		80.80	
3	16'204.00	16'204.00	16'050.00	16'050.00	15'476.40	399.00
32	6'580.00	6'580.00	6'280.00	6'280.00	6'648.65	94.00
						6'554.65

Erfolgsrechnung

		Budget 2020	Budget 2019	Rechnung 2018
		Aufwand	Aufwand	Aufwand
		Ertrag	Ertrag	Ertrag
329	Kultur	6'580.00	6'280.00	6'648.65
	Nettoaufwand	6'580.00	6'280.00	6'554.65
3290	Übrige Kultur	6'580.00	6'280.00	6'648.65
3130.01	Dienstleistungen Dritter	2'500.00	2'200.00	1'465.10
3636.01	Beiträge an private Organisationen ohne Erwerbszweck	4'080.00	4'080.00	5'183.55
4260.01	Rückstellungen Dritter			94.00
33	Medien	1'574.00	1'220.00	1'903.40
	Nettoaufwand	1'574.00	1'220.00	1'598.40
332	Massenmedien	1'574.00	1'220.00	1'903.40
	Nettoaufwand	1'574.00	1'220.00	1'598.40
3320	Massenmedien	1'574.00	1'220.00	1'903.40
3100.01	Büro- und Verbrauchsmaterial	120.00	500.00	120.00
3133.01	Informatik-Nutzungsaufwand	1'454.00	720.00	1'783.40
4260.01	Rückstellungen Dritter			305.00
34	Sport und Freizeit	7'550.00	8'050.00	6'423.25
	Nettoaufwand	7'550.00	8'050.00	6'423.25
341	Sport	2'600.00	2'800.00	2'564.40
	Nettoaufwand	2'600.00	2'800.00	2'564.40
3410	Sport	2'600.00	2'800.00	2'564.40
3612.02	Int. Verrechnung DL SF Gemeinde	2'300.00	2'500.00	2'214.40
3636.01	Beiträge an private Organisationen ohne Erwerbszweck	300.00	300.00	350.00
342	Freizeit	4'950.00	5'250.00	3'858.85
	Nettoaufwand	4'950.00	5'250.00	3'858.85
3420	Freizeit	4'950.00	5'250.00	3'858.85
3101.01	Betriebs-, Verbrauchsmaterial	300.00	300.00	
3144.01	Unterhalt Hochbauten, Gebäude	1'000.00	1'000.00	409.55
3149.01	Unterhalt übrige Sachanlagen	1'000.00	1'300.00	1'029.30
3636.01	Beiträge an private Organisationen ohne Erwerbszweck	500.00	500.00	500.00
3910.01	Interne Verrechnung von Dienstleistungen	2'150.00	2'150.00	1'920.00

Erfolgsrechnung

		Budget 2020	Budget 2019	Rechnung 2018
		Aufwand	Aufwand	Aufwand
		Ertrag	Ertrag	Ertrag
35	Kirchen und religiöse Angelegenheiten			
	Nettoaufwand	500.00	500.00	501.10
350	Kirchen und religiöse Angelegenheit			
	Nettoaufwand	500.00	500.00	501.10
3500	Kirchen und religiöse Angelegenheiten			
3159.01	Unterhalt übrige mobile Anlagen	500.00	500.00	501.10
4	Gesundheit			
	Nettoaufwand	6'300.00	6'100.00	7'337.30
43	Gesundheit			
	Nettoaufwand	6'300.00	6'100.00	7'337.30
432	Krankheitsbekämpfung, übrige			
	Nettoaufwand	500.00	300.00	100.00
4320	Krankheitsbekämpfung, übrige			
3636.01	Beiträge an private Organisationen ohne Erwerbszweck	500.00	300.00	100.00
433	Schulgesundheitsdienst			
	Nettoaufwand	5'600.00	5'600.00	5'421.80
4330	Schulgesundheitsdienst			
3010.01	Löhne des Verwaltungs- und Betriebspersonals	2'000.00	2'000.00	1'305.45
3106.01	Medizinisches Material	500.00	500.00	119.50
3136.01	Honorare privatärztlicher Tätigkeit	1'500.00	1'500.00	1'095.00
4331	Schulzahnpflege			
3010.01	Löhne des Verwaltungs- und Betriebspersonals	3'600.00	3'600.00	4'116.35
3053.01	AG-Beiträge an Unfallversicherungen	200.00	200.00	295.00
3055.01	AG-Beiträge an Krankentaggeldversicherungen			1.40
3106.01	Medizinisches Material	100.00	100.00	2.65
3130.01	Dienstleistungen Dritter	3'300.00	3'300.00	3'804.70
3170.01	Reisekosten und Spesen			12.60
434	Lebensmittelkontrolle			
	Nettoaufwand	200.00	200.00	1'815.50

Erfolgsrechnung

	Budget 2020		Budget 2019		Rechnung 2018	
	Aufwand	Ertrag	Aufwand	Ertrag	Aufwand	Ertrag
4340	200.00		200.00		1'815.50	
3132.01					1'615.50	
3632.01	200.00		200.00		200.00	
5	881'205.00	1'350.00	871'270.00	1'500.00	822'300.00	1'451.00
Soziale Sicherheit		879'855.00		869'770.00		820'849.00
Nettoaufwand						
53	270'837.00	1'350.00	269'200.00	1'500.00	257'203.00	1'451.00
Alter + Hinterlassene		269'487.00		267'700.00		255'752.00
Nettoaufwand						
531	22'000.00	1'350.00	22'000.00	1'500.00	22'000.00	1'451.00
Alters- und Hinterlassenenversicherung AHV		20'650.00		20'500.00		20'549.00
Nettoaufwand						
5310	22'000.00	1'350.00	22'000.00	1'500.00	22'000.00	1'451.00
Alters- u. Hinterlassenenversicherung AHV						
3910.01	22'000.00		22'000.00		22'000.00	
4611.01		1'350.00		1'500.00		1'451.00
Interne Verrechnung von Dienstleistungen Entschädigungen von Kantonen und Konkordaten						
532	248'837.00	248'837.00	247'200.00	247'200.00	235'203.00	235'203.00
Ergänzungsleistungen AHV / IV						
Nettoaufwand						
5320	248'837.00	248'837.00	247'200.00	247'200.00	235'203.00	235'203.00
Ergänzungsleistungen AHV / IV						
3631.01	248'837.00		247'200.00		235'203.00	
Beiträge an Kantone und Konkordate						
54	10'917.00	10'917.00	8'400.00	8'400.00	6'514.95	6'514.95
Familie und Jugend						
Nettoaufwand						
541	6'817.00	6'817.00	4'300.00	4'300.00	4'598.00	4'598.00
Familienzulagen						
Nettoaufwand						
5410	6'817.00	6'817.00	4'300.00	4'300.00	4'598.00	4'598.00
Familienzulagen						
3631.01	6'817.00		4'300.00		4'598.00	
Beiträge an Kantone und Konkordate						
545	4'100.00	4'100.00	4'100.00	4'100.00	1'916.95	1'916.95
Leistungen an Familien						
Nettoaufwand						
5451	4'100.00	4'100.00	4'100.00	4'100.00	1'916.95	1'916.95
Kinderkrippen und Kinderhorte						
3632.01	4'000.00		4'000.00		1'816.95	
3636.01	100.00		100.00		100.00	
Beiträge an private Organisationen ohne Erwerbszweck						
55	1'100.00		1'100.00		1'068.00	
Arbeitslosigkeit						

Erfolgsrechnung

		Budget 2020	Budget 2019	Rechnung 2018
		Aufwand	Ertrag	Aufwand
	Nettoaufwand	1'100.00	1'100.00	1'068.00
552	Leistungen an Arbeitslose			
	Nettoaufwand	1'100.00	1'100.00	1'068.00
5520	Leistungen an Arbeitslose			
3636.01	Beiträge an private Organisationen ohne Erwerbszweck	1'100.00	1'100.00	1'068.00
57	Sozialhilfe und Asylwesen			
	Nettoaufwand	598'351.00	592'570.00	557'514.05
579	Sozialhilfe			
	Nettoaufwand	598'351.00	592'570.00	557'514.05
5790	Sozialhilfe			
3632.01	Beiträge an Gemeinden und Gemeindeverbände	1'970.00	29'670.00	2'016.00
3636.01	Beiträge an private Organisationen ohne Erwerbszweck	1'070.00	28'770.00	1'062.00
		900.00	900.00	954.00
5796	Regionaler Sozialdienst			
3632.01	Beiträge an Gemeinden und Gemeindeverbände	34'800.00		4'654.20
		34'800.00		4'654.20
5799	Lastenausgleich Sozialhilfe			
3611.01	Entschädigungen an Kantone und Konkordate	561'581.00	562'900.00	550'843.85
		561'581.00	562'900.00	550'843.85
6	Verkehr und Nachrichtenübermittlung			
	Nettoaufwand	408'258.00	36'800.00	319'314.95
			339'320.00	38'394.85
				280'920.10
61	Strassenverkehr			
	Nettoaufwand	330'318.00	300'020.00	253'430.95
615	Gemeindestrassen			
	Nettoaufwand	330'318.00	300'020.00	247'370.05
6150	Gemeindestrassen			
3000.01	Löhne, Tag- und Sitzungsgelder an Behörden und Kommissionen	328'518.00	297'920.00	246'762.85
		7'300.00		
3010.01	Löhne des Verwaltungs- und Betriebspersonals	87'650.00	84'990.00	105'304.60
3040.01	Betreuungszulagen	528.00	290.00	288.00
3050.01	AG-Beiträge AHV, IV, EO, ALV, Verwaltungskosten	5'345.00	5'350.00	5'215.80
3052.01	AG-Beiträge an Pensionskassen	8'350.00	7'100.00	6'990.15

Erfolgsrechnung

	Budget 2020		Budget 2019		Rechnung 2018	
	Aufwand	Ertrag	Aufwand	Ertrag	Aufwand	Ertrag
3053.01	2'895.00		2'905.00		2'805.00	
3054.01	1'500.00		1'505.00		1'467.00	
3055.01	740.00		745.00		555.20	
3090.01	500.00		1'000.00		494.60	
3099.01	500.00					
3101.01	8'500.00		8'000.00		4'230.50	
3111.01	2'300.00		1'000.00		1'560.00	
3120.01	6'760.00		6'760.00		6'487.20	
3130.01	800.00		6'300.00		215.70	
3132.01	3'000.00		3'000.00		1'297.40	
3134.01	1'300.00		1'300.00			
3137.01	5'500.00					
3141.01	99'000.00		96'000.00		67'614.95	
3141.02	47'000.00		47'000.00		17'241.00	
3143.01					1'585.35	
3151.01	4'000.00		6'000.00		9'771.05	
3159.01	1'000.00		1'000.00		30.00	
3160.01	4'740.00		5'240.00		6'430.00	
3170.01	200.00		200.00			
3300.10	28'110.00		11'235.00		6'179.35	
3612.02	1'000.00		1'000.00		1'000.00	
4240.01		200.00		4'500.00		2'822.80
4260.01		9'000.00		500.00		2'313.05
4612.02		600.00		8'000.00		6'230.00
4631.01		22'400.00		600.00		667.00
4910.01				19'000.00		22'144.00
6155	1'800.00	4'200.00	2'100.00	4'200.00	607.20	4'218.00
3143.01	1'200.00		1'500.00			
3160.01	600.00		600.00		607.20	
4240.01		4'200.00		4'200.00		4'218.00
619	Strassen, übriges Nettoaufwand		6'060.90		6'060.90	6'060.90
6190	Strassen, übriges					
3120.01	Ver- und Entsorgung Liegenschaften		6'060.90		6'060.90	
3144.01	Unterhalt Hochbauten, Gebäude		5'568.70		5'568.70	
			492.20		492.20	

Erfolgsrechnung

	Budget 2020		Budget 2019		Rechnung 2018	
	Aufwand	Ertrag	Aufwand	Ertrag	Aufwand	Ertrag
62						
Öffentlicher Verkehr						
Nettoaufwand	77'940.00	77'940.00	76'100.00	76'100.00	65'884.00	65'884.00
629						
Öffentlicher Verkehr						
Nettoaufwand	77'940.00	77'940.00	76'100.00	76'100.00	65'884.00	65'884.00
6291						
3631.01	77'940.00	77'940.00	76'100.00	76'100.00	65'884.00	65'884.00
Beiträge an Kantone und Konkordate						
7						
Umweltschutz und Raumordnung						
Nettoaufwand	61'1'605.00	527'835.00	647'590.00	586'470.00	589'147.92	544'809.67
		83'770.00		61'120.00		44'338.25
71						
Wasserversorgung						
	125'945.00	125'945.00	125'865.00	125'865.00	122'622.34	122'622.34
710						
Wasserversorgung						
	125'945.00	125'945.00	125'865.00	125'865.00	122'622.34	122'622.34
7101						
3000.01	125'945.00	125'945.00	125'865.00	125'865.00	122'622.34	122'622.34
Löhne, Tag- und Sitzungsgelder an Behörden und Kommissionen	2'900.00		1'750.00		2'265.00	
Löhne des Verwaltungs- und Betriebspersonals	5'300.00		5'300.00		5'238.25	
AG-Beiträge AHV, IV, EO, ALV, Verwaltungskosten	340.00		340.00		335.20	
AG-Beiträge an Unfallversicherungen	75.00		80.00		80.05	
AG-Beiträge an Familienausgleichskasse	95.00		95.00		94.30	
AG-Beiträge an Krankentaggeldversicherungen	45.00					
Büro- und Verbrauchsmaterial mit MWST	300.00		300.00			
Übrige nicht aktivierbare Anlagen mit MWST	3'500.00		3'500.00		863.84	
Ver- und Entsorgung Liegenschaften Verwaltungsvermögen mit MWST	4'500.00		4'000.00		4'431.15	
Dienstleistungen Dritter			2'850.00		2'834.70	
Dienstleistungen Dritter mit MWST	3'100.00		250.00			
Planungen und Projektierungen Dritter mit MWST	3'500.00		3'500.00		590.02	
Sachversicherungsprämien	680.00		680.00		684.35	
Unterhalt übrige Tiefbauten mit MWST	15'500.00		27'500.00		2'071.40	
Übrige Mieten und Benützungskosten	3'600.00		3'600.00		3'600.00	
Reisekosten und Spesen mit MWST	500.00		500.00			
Planmässige Abschreibungen übrige Tiefbauten VW	3'625.00					
Einlagen in Spezialfinanzierungen EK	57'000.00		55'000.00		56'894.00	
Einlagen in Spezialfinanzierungen EK	2'000.00		5'000.00			
Entschädigungen an Kantone und Konkordate	1'700.00		1'700.00		1'834.95	
Int. Verrechnung DL SF Gemeinde	3'000.00		3'000.00		3'000.00	

Erfolgsrechnung

	Budget 2020		Budget 2019		Rechnung 2018	
	Aufwand	Ertrag	Aufwand	Ertrag	Aufwand	Ertrag
3631.01			840.00			
3632.71	6'000.00		6'000.00		4'567.17	
3636.01	80.00		80.00		80.00	
4240.51		2'000.00		5'000.00		
4240.71		120'000.00		120'000.00		118'775.45
4260.71		320.00		320.00		551.65
4409.01		3'625.00				360.00
4510.01	8'605.00				33'157.96	2'935.24
9010.01						
9011.01				545.00		
72	220'190.00	220'190.00	295'705.00	295'705.00	256'851.76	256'851.76
720	220'190.00	220'190.00	295'705.00	295'705.00	256'851.76	256'851.76
7201	220'190.00	220'190.00	295'705.00	295'705.00	256'851.76	256'851.76
3000.01	2'450.00		4'000.00		1'192.50	
3120.71	500.00		500.00		413.17	
3130.71						
3131.71	300.00		300.00			
3143.71	2'500.00		1'500.00		2'047.72	
3170.71	16'000.00		16'000.00		581.10	
3300.30	200.00		200.00			
3510.10	9'500.00		2'875.00		1'724.13	
3510.50	49'000.00		52'000.00		42'087.00	
3612.02	4'000.00		10'000.00		13'773.20	
3631.01	4'500.00		3'500.00		4'140.00	
3632.71	129'100.00		840.00			
4240.51		8'000.00	203'990.00		190'892.94	
4240.71		201'000.00		20'000.00		13'773.20
4260.71		1'050.00		245'000.00		239'497.66
4409.01		340.00		1'050.00		
4510.01		9'500.00		340.00		420.00
4612.02		300.00		2'875.00		2'305.23
9010.01	2'140.00					312.95

Erfolgsrechnung

		Budget 2020	Budget 2019	Rechnung 2018
		Aufwand	Aufwand	Aufwand
		Ertrag	Ertrag	Ertrag
9011.01	Abschluss Spezialfinanzierungen und Fonds im EK, Aufwandüberschuss		26'440.00	542.72
73	Abfall	137'300.00	136'350.00	142'132.27
730	Abfall	137'300.00	136'350.00	142'132.27
7300	Tierkörperbeseitigung	54'000.00	54'000.00	58'586.03
3130.71	Dienstleistungen Dritter mit MWST	41'000.00	41'000.00	41'488.53
3632.71	Beiträge an Gemeinden und Gemeindeverbände mit MWST	13'000.00	13'000.00	17'097.50
4240.71	Benützungsgebühren und Dienstleistungen mit MWST	9'500.00	9'500.00	7'329.39
4260.71	Rückstellungen Dritter mit MWST	1'000.00	1'000.00	1'000.00
4612.02	Int. Verrechnung DL Gemeinde SF	2'500.00	2'500.00	5'287.41
4612.71	Entschädigungen von Gemeinden und Gemeindeverbänden mit MWST	41'000.00	41'000.00	44'969.23
7301	Abfall [Gemeindebetrieb]	83'300.00	82'350.00	83'546.24
3000.01	Löhne, Tag- und Sitzungsgelder an Behörden und Kommissionen	850.00	800.00	2'040.00
3100.71	Büro- und Verbrauchsmaterial mit MWST	500.00	500.00	901.25
3101.71	Betriebs-, Verbrauchsmaterial mit MWST	1'650.00	1'650.00	1'784.92
3119.71	Übrige nicht aktivierbare Anlagen mit MWST	1'000.00	1'000.00	
3130.71	Dienstleistungen Dritter mit MWST	62'300.00	61'700.00	60'504.14
3151.01	Unterhalt Apparate, Maschinen, Geräte, Fahrzeuge, Werkzeuge	200.00	200.00	
3160.01	Miete und Pacht Liegenschaften	1'800.00	2'000.00	1'800.00
3612.02	Int. Verrechnung DL SF Gemeinde	14'800.00	14'500.00	15'190.36
3632.71	Beiträge an Gemeinden und Gemeindeverbände mit MWST	200.00		1'325.57
4240.71	Benützungsgebühren und Dienstleistungen mit MWST			57'000.00
4260.71	Rückstellungen Dritter mit MWST	57'000.00	57'000.00	58'457.56
4409.01	Übrige Zinsen von Finanzvermögen	6'000.00	5'600.00	8'490.69
4612.02	Int. Verrechnung DL Gemeinde SF	30.00	30.00	31.15
9011.01	Abschluss Spezialfinanzierungen und Fonds im EK, Aufwandüberschuss	3'000.00	3'000.00	3'000.00
		17'270.00	16'720.00	13'566.84
74	Verbauungen	72'400.00	37'400.00	23'585.00
	Nettoaufwand	44'250.00	25'100.00	16'381.90
741	Gewässerverbauungen	69'400.00	34'400.00	23'585.00
	Nettoaufwand	41'250.00	22'100.00	16'381.90

Erfolgsrechnung

	Budget 2020		Budget 2019		Rechnung 2018	
	Aufwand	Ertrag	Aufwand	Ertrag	Aufwand	Ertrag
7410	69'400.00	28'150.00	34'400.00	12'300.00	23'585.00	7'203.10
3010.01	1'000.00		1'000.00		162.50	
3101.01	2'000.00		2'000.00		32.90	
3132.01	700.00		700.00		150.00	
3142.01	62'500.00		27'500.00		20'159.60	
3170.01	100.00		100.00			
3632.01	100.00		100.00		60.00	
3910.01	3'000.00		3'000.00		3'020.00	
4631.01		20'650.00		12'300.00		7'203.10
4637.01		7'500.00				
745	3'000.00		3'000.00			
Naturgefahren						
Nettoaufwand		3'000.00		3'000.00		
7450	3'000.00		3'000.00			
3134.01	3'000.00		3'000.00			
Sachversicherungsprämien						
77	46'770.00	16'250.00	42'870.00	16'250.00	35'591.55	16'000.20
Übriger Umweltschutz		30'520.00		26'620.00		19'591.35
Nettoaufwand						
771	39'820.00	10'500.00	39'320.00	10'500.00	31'649.35	10'469.20
Friedhof und Bestattung		29'320.00		28'820.00		21'180.15
Nettoaufwand						
7710	39'820.00	10'500.00	39'320.00	10'500.00	31'649.35	10'469.20
3010.01	500.00		500.00		816.85	
3053.01					12.55	
3101.01	500.00		500.00		75.75	
3119.01	1'000.00		500.00		375.85	
3120.01	1'300.00		1'300.00		1'027.15	
3130.01	3'000.00		3'000.00		5'816.45	
3134.01	220.00		220.00		208.40	
3143.01	6'000.00		6'000.00		4'799.20	
3144.01	10'000.00		10'000.00		1'539.65	
3159.01	300.00		300.00		75.00	
3169.01	500.00		500.00		712.50	
3612.02	500.00		500.00		500.00	
3910.01	16'000.00		16'000.00		15'690.00	
4210.01		2'000.00		2'000.00		3'600.00
4240.01		4'500.00		4'500.00		5'670.00
Benützunggebühren und Dienstleistungen						

Erfolgsrechnung

		Budget 2020	Budget 2019	Rechnung 2018
		Aufwand	Ertrag	Aufwand
			Ertrag	Ertrag
4409.01	Übrige Zinsen von Finanzvermögen		30.00	28.10
4500.01	Entnahmen aus Spezialfinanzierungen des FK		3'970.00	
4510.01	Entnahmen aus Spezialfinanzierungen des EK		3'970.00	1'171.10
779	Umweltschutz	6'950.00	5'750.00	3'942.20
	Nettoaufwand	1'200.00		
	Nettoertrag		2'200.00	1'588.80
7790	Umweltschutz	1'250.00	1'250.00	
3611.01	Entschädigungen an Kantone und Konkordate	1'250.00		
4260.01	Rückerstattungen Dritter	1'250.00	1'250.00	
7791	Öffentliche Toilettenanlagen	2'150.00		1'791.00
3101.01	Betriebs-, Verbrauchsmaterial	300.00		12.15
3120.01	Ver- und Entsorgung Liegenschaften Verwaltungsvermögen	200.00		286.50
3134.01	Sachversicherungsprämien	100.00		10.35
3144.01	Unterhalt Hochbauten, Gebäude	250.00		180.00
3910.01	Interne Verrechnung von Dienstleistungen	1'300.00		1'302.00
4260.01	Rückerstattungen Dritter			651.00
7792	Hundetoiletten	3'550.00	4'500.00	2'151.20
3101.01	Betriebs-, Verbrauchsmaterial	700.00		19.20
3119.01	Übrige nicht aktivierbare Anlagen	750.00		
3910.01	Interne Verrechnung von Dienstleistungen	2'100.00		2'132.00
4033.01	Hundetaxe		4'500.00	4'880.00
79	Raumordnung	9'000.00		8'365.00
	Nettoaufwand		9'000.00	8'365.00
790	Raumordnung	9'000.00		8'365.00
	Nettoaufwand		9'000.00	8'365.00
7900	Raumordnung allgemein	9'000.00		8'365.00
3132.01	Honorare externe Berater, Gutachter, Fachexperten etc.	500.00		
3611.01	Entschädigungen an Kantone und Konkordate	8'500.00		8'365.00
8	Volkswirtschaft	5'120.00	61'500.00	60'592.00
	Nettoertrag	56'380.00		55'636.75
81	Landwirtschaft	4'285.00	1'500.00	4'123.75
			1'500.00	999.00

Erfolgsrechnung

		Budget 2020	Budget 2019	Rechnung 2018
	Aufwand	Ertrag	Aufwand	Ertrag
	Nettoaufwand	2'785.00	2'700.00	3'124.75
811	Verwaltung, Vollzug und Kontrolle			
	Nettoaufwand	1'500.00	1'500.00	999.00
		2'785.00	2'700.00	3'124.75
8110	Verwaltung, Vollzug und Kontrolle			
3000.01	Löhne, Tag- und Sitzungsgelder an Behörden und Kommissionen	4'285.00	4'200.00	4'123.75
3010.01	Löhne des Verwaltungs- und Betriebspersonals	4'285.00	4'200.00	4'123.75
3053.01	AG-Beiträge an Unfallversicherungen	3'500.00	3'500.00	3'064.15
3055.01	AG-Beiträge an Krankentaggeldversicherungen	50.00		22.80
3170.01	Reisekosten und Spesen	35.00	200.00	136.80
3636.01	Beiträge an private Organisationen ohne Erwerbszweck	200.00		300.00
3910.01	Interne Verrechnung von Dienstleistungen	500.00	500.00	500.00
4631.01	Beiträge von Kantonen und Konkordaten	1'500.00	1'500.00	999.00
84	Tourismus			
	Nettoaufwand	835.00	835.00	831.50
840	Tourismus			
	Nettoaufwand	835.00	835.00	831.50
8400	Tourismus			
3636.01	Beiträge an private Organisationen ohne Erwerbszweck	835.00	835.00	831.50
		835.00	835.00	831.50
87	Brennstoffe und Energie			
	Nettoertrag	60'000.00	55'000.00	59'593.00
871	Elektrizität			
	Nettoertrag	60'000.00	55'000.00	59'593.00
8710	Elektrizität allgemein			
4120.01	Konzessionen	60'000.00	55'000.00	59'593.00
		60'000.00	55'000.00	59'593.00
9	Finanzen und Steuern			
	Nettoertrag	3'247'684.00	3'224'465.00	2'986'213.25
		289'720.00	289'160.00	345'128.61
		2'957'964.00	2'935'305.00	2'641'084.64
91	Steuern			
	Nettoertrag	1'954'817.00	1'889'700.00	1'932'807.85
		30'600.00	30'500.00	31'434.09
		1'924'217.00	1'859'200.00	1'901'373.76

Erfolgsrechnung

	Budget 2020		Budget 2019		Rechnung 2018	
	Aufwand	Ertrag	Aufwand	Ertrag	Aufwand	Ertrag
910	30'600.00	1'954'817.00	30'500.00	1'889'700.00	31'434.09	1'932'807.85
Nettoertrag	1'924'217.00		1'859'200.00		1'901'373.76	
9100	30'000.00	1'735'817.00	30'000.00	1'672'200.00	31'271.74	1'674'085.65
Werberichtigungen auf Forderungen	10'000.00		10'000.00		24'454.99	
Tatsächliche Forderungsverluste	20'000.00		20'000.00		6'816.75	
Einkommenssteuern		1'507'221.00		1'451'000.00		1'477'523.05
Nachsteuern und Bussen Einkommenssteuern		1'000.00		1'000.00		
Aktive Steuerausscheidungen Einkommen (Steuerteilungen NP)		15'000.00		15'000.00		15'211.50
Passive Steuerausscheidungen Einkommen (Steuerteilungen NP)		-12'000.00		-7'500.00		-20'661.80
Pauschale Steueranrechnungen JP		-100.00		-300.00		-93.55
Vermögenssteuern		155'746.00		150'000.00		151'176.70
Aktive Steuerauscheidungen Vermögen (Steuerteilungen NP)		4'500.00		3'500.00		4'900.85
Passive Steuerauscheidungen Vermögen (Steuerteilungen NP)		-5'000.00		-2'000.00		-9'260.10
Quellensteuern		15'000.00		4'000.00		10'940.60
Quellensteuern Grenzgänger (BGSA)		200.00				299.80
Gewinnsteuern		20'000.00		20'000.00		21'781.55
Aktive Steuerauscheidungen Gewinnsteuern (Steuerteilungen JP)		30'000.00		35'000.00		21'232.00
Passive Steuerauscheidungen Gewinnsteuern (Steuerteilungen JP)		-500.00		-500.00		
Kapitalsteuern		2'000.00		2'000.00		-130.20
Aktive Steuerauscheidungen Kapitalsteuern (Steuerteilungen JP) JP)		750.00				1'165.25
Eingang abgeschriebene Steuern		2'000.00		1'000.00		
9101	500.00	56'500.00	500.00	55'000.00	2.35	99'331.35
Tatsächliche Forderungsverluste	500.00		500.00		2.35	
Grundstückgewinnsteuern		15'000.00		15'000.00		33'525.55
Sonderveranlagungen		40'000.00		40'000.00		64'025.70
Eingang abgeschriebene Steuern		1'500.00				1'780.10
9102	100.00	162'500.00		162'500.00	160.00	159'390.85
Tatsächliche Forderungsverluste	100.00				160.00	
Liegenschaftssteuern						159'390.85

Erfolgsrechnung

	Budget 2020		Budget 2019		Rechnung 2018	
	Aufwand	Ertrag	Aufwand	Ertrag	Aufwand	Ertrag
93						
Finanz- und Lastenausgleich	201'160.00	1'041'320.00	201'200.00	1'014'200.00	201'906.00	1'010'365.00
Nettoertrag	840'160.00		813'000.00		808'459.00	
930						
Finanz- und Lastenausgleich	201'160.00	1'041'320.00	201'200.00	1'014'200.00	201'906.00	1'010'365.00
Nettoertrag	840'160.00		813'000.00		808'459.00	
9300						
Finanz- und Lastenausgleich	201'160.00	1'041'320.00	201'200.00	1'014'200.00	201'906.00	1'010'365.00
Lastenausgleichsbeiträge an Kanton	201'160.00		201'200.00		201'906.00	
Mindestausstattung		378'063.00		362'900.00		362'764.00
Geografisch-topografischer Zuschuss		203'000.00		203'000.00		202'140.00
Soziodemografischer Zuschuss		6'000.00		5'600.00		5'559.00
Disparitätenabbau Gemeinden		454'257.00		442'700.00		439'902.00
95						
Ertragsanteile, übrige					11'621.55	11'621.55
Nettoertrag						
950						
Ertragsanteile, übrige					11'621.55	11'621.55
Nettoertrag						
9500						
Ertragsanteile, übrige						11'621.55
Erbschafts- und Schenkungssteuern						11'621.55
96						
Vermögens- und Schuldenverwaltung	22'245.00	30'310.00	21'745.00	29'310.00	35'132.21	30'746.75
Nettoaufwand						4'385.46
Nettoertrag	8'065.00		7'565.00			
961						
Zinsen	6'835.00	14'990.00	6'835.00	15'490.00	7'209.10	15'069.90
Nettoertrag	8'155.00		8'655.00		7'860.80	
9610						
Zinsen	6'835.00	14'990.00	6'835.00	15'490.00	7'209.10	15'069.90
Tatsächliche Forderungsverluste					129.10	
Übrige Passivzinsen	835.00		835.00		944.80	
übriger Finanzaufwand, Vergütungszinse					6'135.20	
Zinsen flüssige Mittel	6'000.00		6'000.00			318.90
Verzugszinsen Steuern		6'000.00		6'000.00		7'019.40
Zinsen langfristige Finanzanlagen		5'000.00		5'000.00		3'741.60
Interne Verrechnung von kalk. Zinsen und Finanzaufwand		3'990.00		3'990.00		3'990.00
963						
Liegenschaften des Finanzvermögens	15'410.00	15'320.00	14'910.00	13'820.00	15'314.85	15'676.85
Nettoaufwand		90.00		1'090.00		

Erfolgsrechnung

		Budget 2020	Budget 2019	Rechnung 2018
		Aufwand	Aufwand	Aufwand
		Ertrag	Ertrag	Ertrag
	Nettoertrag			362.00
9630	Liegenschaften des Finanzvermögens	15'410.00	14'910.00	15'314.85
3159.01	Unterhalt übrige mobile Anlagen	500.00	500.00	
3430.01	Baulicher Unterhalt Liegenschaften FV	1'500.00	1'000.00	1'904.85
3893.01	Einlagen in Vorfinanzierungen des EK	9'420.00	9'420.00	9'420.00
3940.01	Interne Verrechnung von kalk. Zinsen und Finanzaufwand	3'990.00	3'990.00	3'990.00
4430.01	Pacht- und Mietzinse Liegenschaften FV	13'820.00	13'820.00	13'772.00
4893.01	Entnahmen aus Vorfinanzierungen des EK	1'500.00		1'904.85
969	Finanzvermögen			12'608.26
	Nettoaufwand			12'608.26
9690	Finanzvermögen			12'608.26
3180.01	Wertberichtigungen auf Forderungen			12'608.26
97	Rückverteilungen	680.00		672.10
	Nettoertrag	680.00		672.10
971	Rückverteilungen aus CO2-Abgabe	680.00		672.10
	Nettoertrag	680.00		672.10
9710	Rückverteilung aus CO2-Abgabe	680.00		672.10
4699.10	Rückverteilung CO2 Abgabe	680.00		672.10
99	Nicht aufgeteilte Posten	35'715.00	35'715.00	76'656.31
	Nettoaufwand	184'842.00	255'540.00	76'656.31
	Nettoertrag	220'557.00	291'255.00	
990	Nicht aufgeteilte Posten	35'715.00	35'715.00	76'656.31
	Nettoaufwand	35'715.00	35'715.00	76'656.31
9900	Nicht aufgeteilte Posten	35'715.00	35'715.00	76'656.31
3181.01	Tatsächliche Forderungsverluste			-0.59
3300.90	Planmässige Abschreibungen übrige Sachanlagen VW	35'715.00	35'715.00	35'714.00
3894.01	Einlagen in finanzpolitische Reserven			40'942.90
999	Abschluss	220'557.00	291'255.00	291'255.00
	Nettoertrag	220'557.00	291'255.00	

Erfolgsrechnung

	Budget 2020		Budget 2019		Rechnung 2018	
	Aufwand	Ertrag	Aufwand	Ertrag	Aufwand	Ertrag
9990 Abschluss						
9001.01 Aufwandüberschuss		220'557.00		291'255.00		
		220'557.00		291'255.00		