



An alle vom Bau
betroffenen Anstösser und
Eigentümer

Hasle b.B., 20. Juli 2011

Bauarbeiten Radstreifen Kantonsstrasse Hulligen - Huttwilwald Information

Sehr geehrte Damen und Herren

Nach einer mehrjährigen Planungsphase starten ab dem 08. August 2011 die Bauarbeiten für den Radstreifen Hulligen - Huttwilwald. Dabei wird die Kantonsstrasse links und rechts verbreitert. Die Baustreckenlängen betragen maximal 250m und die Verkehrsregelung erfolgt mit Lichtsignalanlagen oder von Hand.

Der Grob Ablauf ist wie folgt geplant:

1. Bauphase Hulligen in Richtung Huttwilwald linke Seite (Ende Oktober 2011)
2. Bauphase Hulligen in Richtung Huttwilwald rechte Seite (Ende Mai 2012)
3. Bauphase Einbau Deckbelag (Juni/Juli 2012)

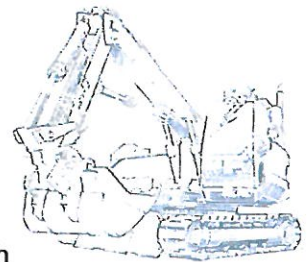
Leider ist es unvermeidbar, dass durch die Bauarbeiten Behinderungen und Unannehmlichkeiten entstehen. Kurzzeitige Behinderungen Ihrer Liegenschaftszufahrten sind möglich. Sie werden jeweils durch den Bauunternehmer rechtzeitig informiert.

Bei Rückfragen oder Problemen wenden Sie sich bitte an die unten aufgeführten Telefonnummern.

Folgende Unternehmungen/Personen sind am Bau beteiligt:

KIBAG Bauleistungen AG, Industriestrasse 1, 4950 Huttwil
Bauführer: Herr Wüthrich René, 062 916 01 20, r.wuethrich@kibag.ch
Polier: Herr Hans Hostettler, 079 334 07 36

c+s Ingenieure AG, Dorfstrasse 8, 3415 Hasle b.B.
Bauleiter: Herr Roger Flückiger, 062 962 33 26, roger.flueckiger@csing.ch



Landschätzer Ertragsausfall:
Herr Fritz Fiechter-Heiniger, Trummer, 4950 Huttwil, 062 962 17 45

Wir danken Ihnen für Ihr Verständnis, Geduld und Mitarbeit.

Im Namen des Kantonalen Tiefbauamtes
und
KIBAG Bauleistungen AG

Freundliche Grüsse

c+singenieureag